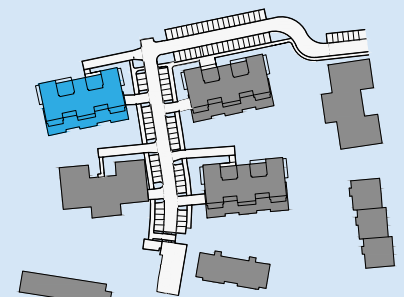
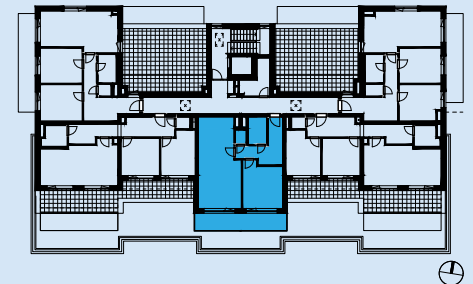
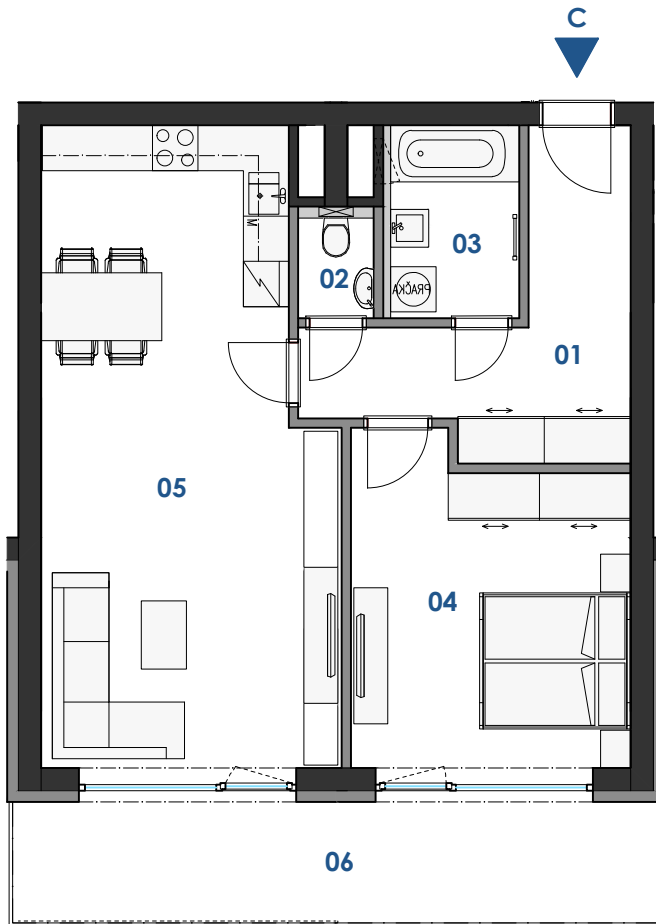


Bytové domy Rousínov



BYT **C**
PODLAŽÍ **5.NP**
2+KK **65,0m²**

OZN.	MÍSTNOST	PLOCHA
01	CHODBA	10,26m ²
02	WC	1,33m ²
03	KOUPELNA	4,33m ²
04	LOŽNICE	15,20m ²
05	OBÝVACÍ POKOJ + KUCHYŇ	30,99m ²
	PLOCHA PŘÍČEK	2,85m ²
	PODLAHOVÁ PLOCHA BYTU	64,96m²
06	BALKÓN	14,54m ²
	PLOCHA CELKEM	79,50m²



1m 2.5m 5m



UPOZORNĚNÍ:

Plochy jednotlivých místností jsou pouze orientační. Vyobrazené zařízení v plánech bytů (kuchyňská linka, nábytek) není součástí dodávky. Rozsah dodávky je specifikován ve standardu.
Způsob výpočtu podlahové plochy bytu v jednotce – podlahová plocha ve smyslu nařízení vlády č. 366/2013 Sb. – podlahovou plochu bytu v jednotce tvoří půdorysná plocha všech místností bytu včetně půdorysné plochy všech svislých nosných i nenosných konstrukcí uvnitř bytu, jako jsou stěny, sloupy, pilíře a obdobné svislé konstrukce. Půdorysná plocha je vymezena vnitřními lícemi svislých konstrukcí ohraničujících byt včetně povrchových úprav. Započítává se také podlahová plocha zakrytá zabudovanými předměty, jako jsou zejména skříně, vany a jiné zařizovací předměty ve vnitřní ploše bytu.

www.novebytyrousinov.cz
tel. +420 722 110 322

