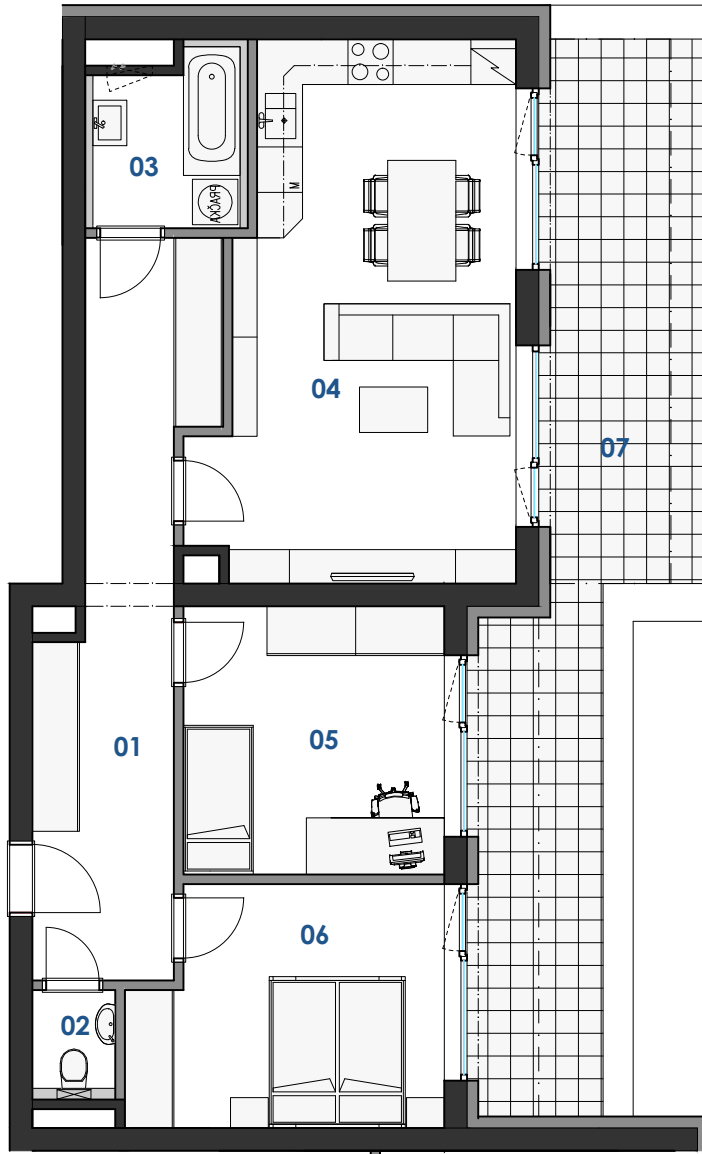


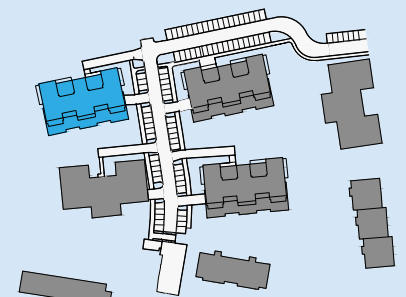
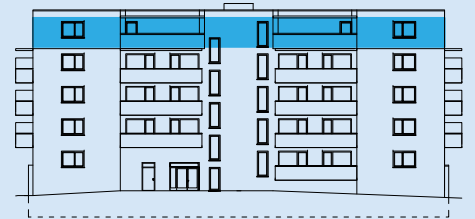
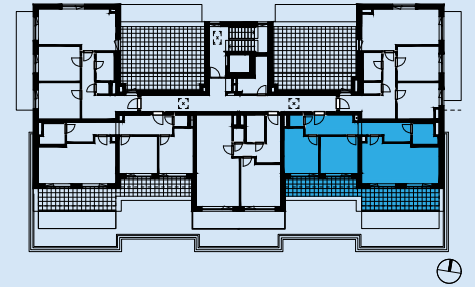
# Bytové domy Rousínov



BYT **B**  
PODLAŽÍ **5.NP**  
3+KK **78,1m<sup>2</sup>**



OZN.	MÍSTNOST	PLOCHA
01	CHODBA	16,30m <sup>2</sup>
02	WC	1,43m <sup>2</sup>
03	KOUPELNA	4,23m <sup>2</sup>
04	OBÝVACÍ POKOJ + KUCHYŇ	27,11m <sup>2</sup>
05	POKOJ	12,25m <sup>2</sup>
06	LOŽNICE	12,54m <sup>2</sup>
	PLOCHA PŘÍČEK	4,22m <sup>2</sup>
	<b>PODLAHOVÁ PLOCHA BYTU</b>	<b>78,08m<sup>2</sup></b>
07	TERASA	27,44m <sup>2</sup>
	<b>PLOCHA CELKEM</b>	<b>105,52m<sup>2</sup></b>



1m 2.5m 5m



**UPOZORNĚNÍ:**

Plochy jednotlivých místností jsou pouze orientační. Vyobrazené zařízení v plánech bytů (kuchyňská linka, nábytek) není součástí dodávky. Rozsah dodávky je specifikován ve standardu.  
Způsob výpočtu podlahové plochy bytu v jednotce – podlahová plocha ve smyslu nařízení vlády č. 366/2013 Sb. – podlahovou plochu bytu v jednotce tvoří půdorysná plocha všech místností bytu včetně půdorysné plochy všech svislých nosných i nenosných konstrukcí uvnitř bytu, jako jsou stěny, sloupy, pilíře a obdobné svíslé konstrukce. Půdorysná plocha je vymezena vnitřním límcem svislých konstrukcí ohraničujících byt včetně povrchových úprav. Započítává se také podlahová plocha zakrytá zabudovanými předměty, jako jsou zejména skříňe, vany a jiné zařízeníové předměty ve vnitřní ploše bytu.

[www.novebytyrousinov.cz](http://www.novebytyrousinov.cz)  
tel. +420 722 110 322

