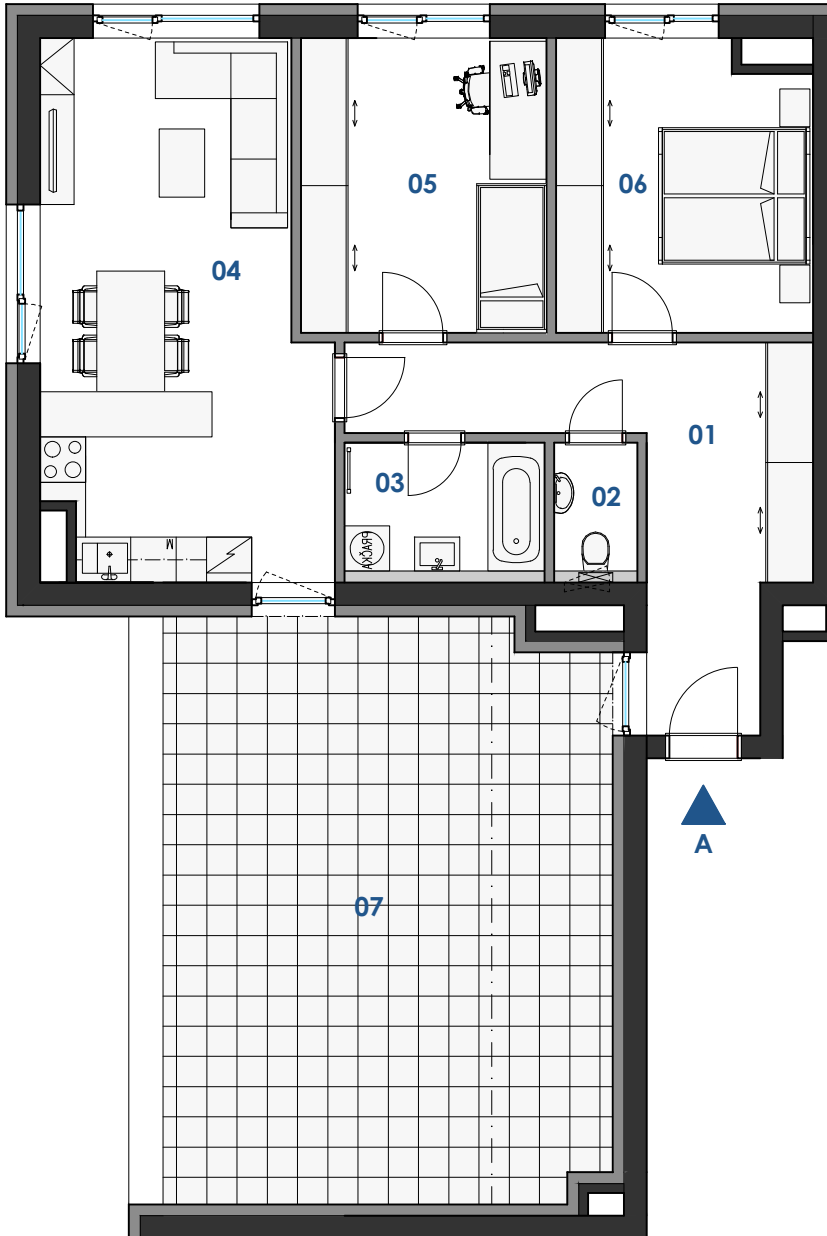


# Bytové domy Rousínov

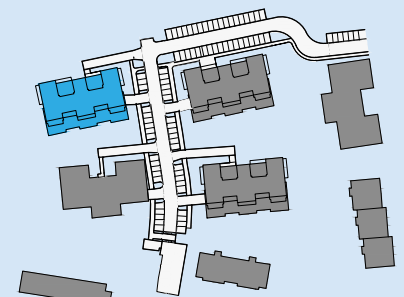
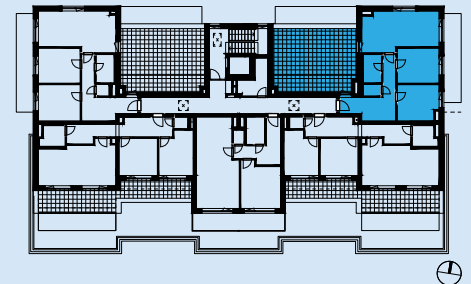


BYT  
PODLAŽÍ  
3+KK

A  
5.NP  
75,6m<sup>2</sup>



OZN.	MÍSTNOST	PLOCHA
01	CHODBA	14,82m <sup>2</sup>
02	WC	1,87m <sup>2</sup>
03	KOUPELNA	4,50m <sup>2</sup>
04	OBÝVACÍ POKOJ + KUCHYŇ	25,26m <sup>2</sup>
05	POKOJ	12,67m <sup>2</sup>
06	LOŽNICE	12,75m <sup>2</sup>
	PLOCHA PŘÍČEK	3,76m <sup>2</sup>
	<b>PODLAHOVÁ PLOCHA BYTU</b>	<b>75,63m<sup>2</sup></b>
07	TERASA	45,39m <sup>2</sup>
	<b>PLOCHA CELKEM</b>	<b>121,02m<sup>2</sup></b>



[www.novebytyrousinov.cz](http://www.novebytyrousinov.cz)  
tel. +420 722 110 322

**UPOZORNĚNÍ:**  
Plochy jednotlivých místností jsou pouze orientační. Vyobrazené zařízení v plánech bytů (kuchyňská linka, nábytek) není součástí dodávky. Rozsah dodávky je specifikován ve standardu.  
Způsob výpočtu podlahové plochy bytu v jednotce – podlahová plocha ve smyslu nařízení vlády č. 366/2013 Sb. – podlahovou plochu bytu v jednotce tvoří půdorysná plocha všech místností bytu včetně půdorysné plochy svislých nosných i nenosných konstrukcí uvnitř bytu, jako jsou stěny, sloupy, pilíře a obdobné svislé konstrukce. Půdorysná plocha je vymezena vnitřním lícem svislých konstrukcí ohraničujících byt včetně povrchových úprav. Započítává se také podlahová plocha zakrytá zabudovanými předměty, jako jsou zejména skříně, vany a jiné zařízeníové předměty ve vnitřní ploše bytu.

