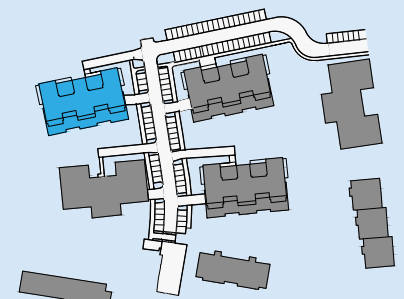
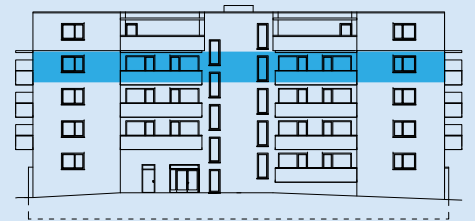
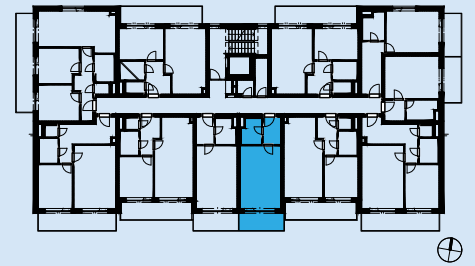
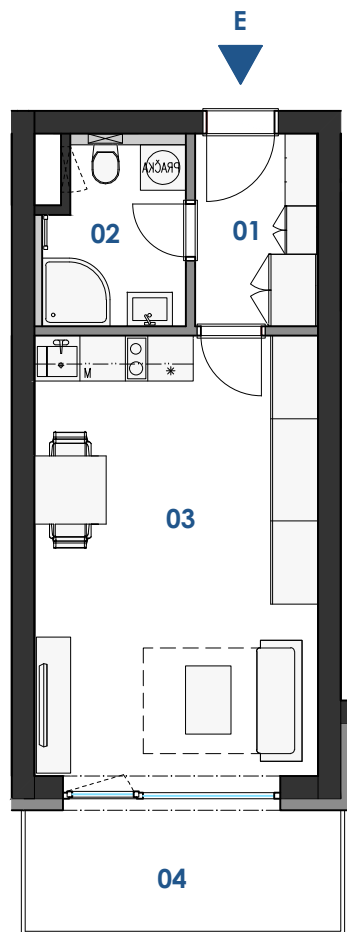


# Bytové domy Rousínov



BYT E  
PODLAŽÍ 4.NP  
1+KK 31,4m<sup>2</sup>

OZN.	MÍSTNOST	PLOCHA
01	CHODBA	4,14m <sup>2</sup>
02	KOUPELNA+WC	4,21m <sup>2</sup>
03	OBÝVACÍ POKOJ + KUCHYŇ	21,84m <sup>2</sup>
	PLOCHA PŘÍČEK	1,17m <sup>2</sup>
	<b>PODLAHOVÁ PLOCHA BYTU</b>	<b>31,36m<sup>2</sup></b>
04	BALKÓN	7,11m <sup>2</sup>
	<b>PLOCHA CELKEM</b>	<b>38,47m<sup>2</sup></b>



[www.novebytyrousinov.cz](http://www.novebytyrousinov.cz)  
tel. +420 722 110 322

**UPOZORNĚNÍ:**  
Plochy jednotlivých místností jsou pouze orientační. Vyobrazené zařízení v plánech bytů (kuchyňská linka, nábytek) není součástí dodávky. Rozsah dodávky je specifikován ve standardu.  
Způsob výpočtu podlahové plochy bytu v jednotce – podlahová plocha ve smyslu nařízení vlády č. 366/2013 Sb. – podlahovou plochu bytu v jednotce tvoří půdorysná plocha všech místností bytu včetně půdorysné plochy všech svislých nosných i nenosných konstrukcí uvnitř bytu, jako jsou stěny, sloupy, pilíře a obdobné svislé konstrukce. Půdorysná plocha je vymezena vnitřním lícem svislých konstrukcí ohraničujících byt včetně povrchových úprav. Započítává se také podlahová plocha zakrytá zabudovanými předměty, jako jsou zejména skříně, vany a jiné zařizovací předměty ve vnitřní ploše bytu.

