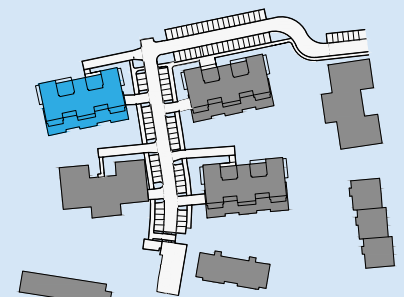
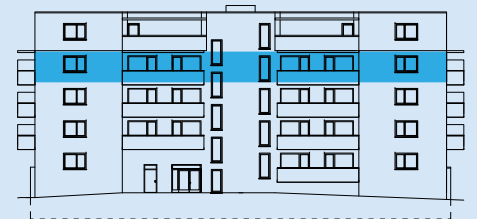
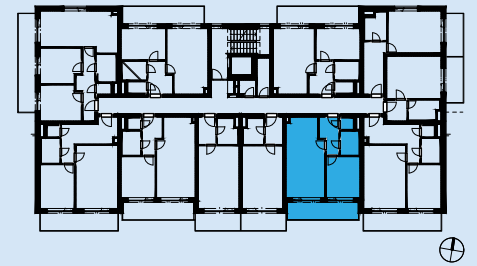
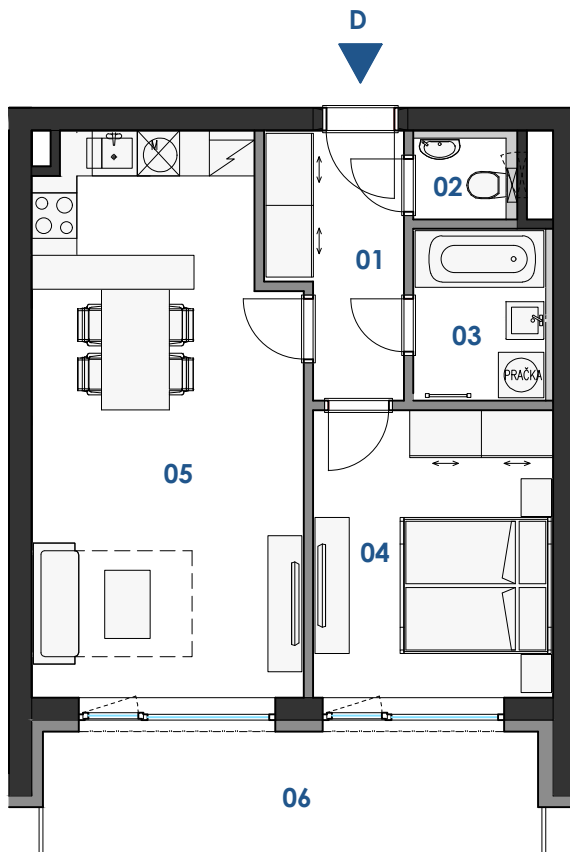


Bytové domy Rousínov



BYT **D**
PODLAŽÍ **4.NP**
2+KK **50,9m²**

OZN.	MÍSTNOST	PLOCHA
01	CHODBA	5,59m ²
02	WC	1,32m ²
03	KOUPELNA	3,98m ²
04	LOŽNICE	12,07m ²
05	OBÝVACÍ POKOJ + KUCHYŇ	25,39m ²
	PLOCHA PŘÍČEK	2,55m ²
	PODLAHOVÁ PLOCHA BYTU	50,90m²
06	BALKÓN	11,26m ²
	PLOCHA CELKEM	62,16m²



1m 2.5m 5m



UPOZORNĚNÍ:

Plochy jednotlivých místností jsou pouze orientační. Vyobrazené zařízení v plánech bytů (kuchyňská linka, nábytek) není součástí dodávky. Rozsah dodávky je specifikován ve standardu.
Způsob výpočtu podlahové plochy bytu v jednotce – podlahová plocha ve smyslu nařízení vlády č. 366/2013 Sb. – podlahovou plochu bytu v jednotce tvoří půdorysná plocha všech místností bytu včetně půdorysné plochy všech svislých nosných i nenosných konstrukcí uvnitř bytu, jako jsou stěny, sloupy, pilíře a obdobné svislé konstrukce. Půdorysná plocha je vymezena vnitřním límcem svislých konstrukcí ohraničujících byt včetně povrchových úprav. Započítává se také podlahová plocha zakrytá zabudovanými předměty, jako jsou zejména skříně, vany a jiné zařizovací předměty ve vnitřní ploše bytu.

www.novebytyrousinov.cz
tel. +420 722 110 322

