

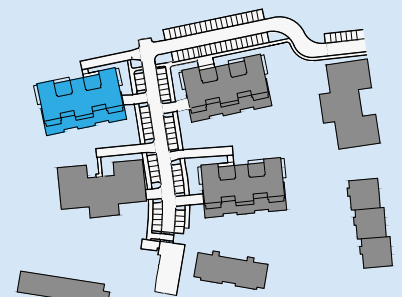
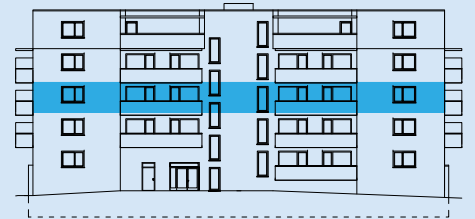
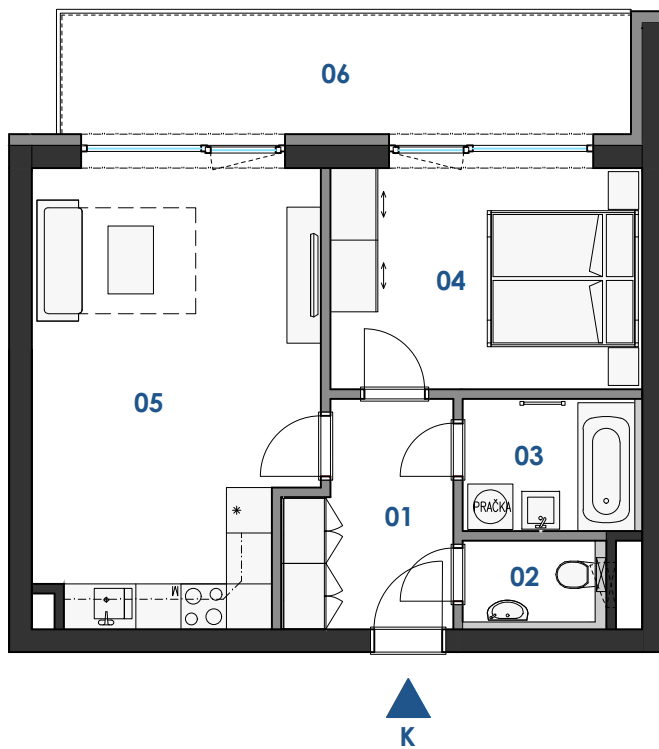


Bytové domy Rousínov



BYT K
 PODLAŽÍ 3.NP
 2+KK 48,4m²

| OZN. | MÍSTNOST | PLOCHA |
|------|------------------------------|---------------------------|
| 01 | CHODBA | 6,09m ² |
| 02 | WC | 1,88m ² |
| 03 | KOUPELNA | 3,98m ² |
| 04 | LOŽNICE | 12,07m ² |
| 05 | OBÝVACÍ POKOJ + KUCHYŇ | 21,86m ² |
| | PLOCHA PŘÍČEK | 2,50m ² |
| | PODLAHOVÁ PLOCHA BYTU | 48,38m² |
| 06 | BALKÓN | 12,89m ² |
| | PLOCHA CELKEM | 61,27m² |



1m 2.5m 5m



UPOZORNĚNÍ:

Plochy jednotlivých místností jsou pouze orientační. Vyobrazené zařízení v plánech bytů (kuchyňská linka, nábytek) není součástí dodávky. Rozsah dodávky je specifikován ve standardu. Způsob výpočtu podlahové plochy bytu v jednotce – podlahová plocha ve smyslu nařízení vlády č. 366/2013 Sb. – podlahovou plochu bytu v jednotce tvoří půdorysná plocha všech místností bytu včetně půdorysné plochy všech svislých nosných i nenosných konstrukcí uvnitř bytu, jako jsou stěny, sloupy, pilíře a obdobné svislé konstrukce. Půdorysná plocha je vymezena vnitřním límcem svislých konstrukcí ohraničujících byt včetně povrchových úprav. Započítává se také podlahová plocha zakrytá zabudovanými předměty, jako jsou zejména skříně, vany a jiné zařizovací předměty ve vnitřní ploše bytu.

www.novebytyrousinov.cz
 tel. +420 722 110 322

