

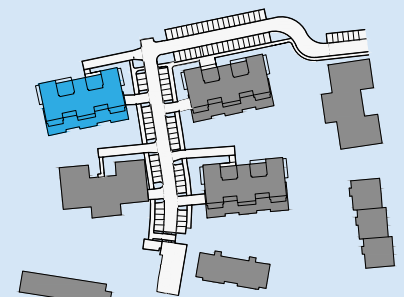
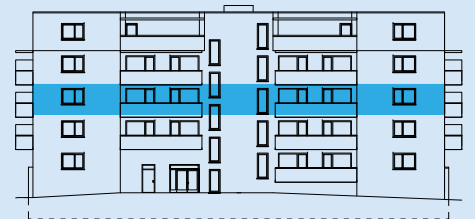
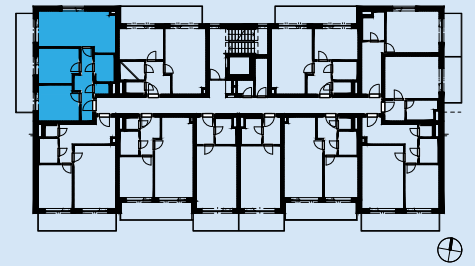
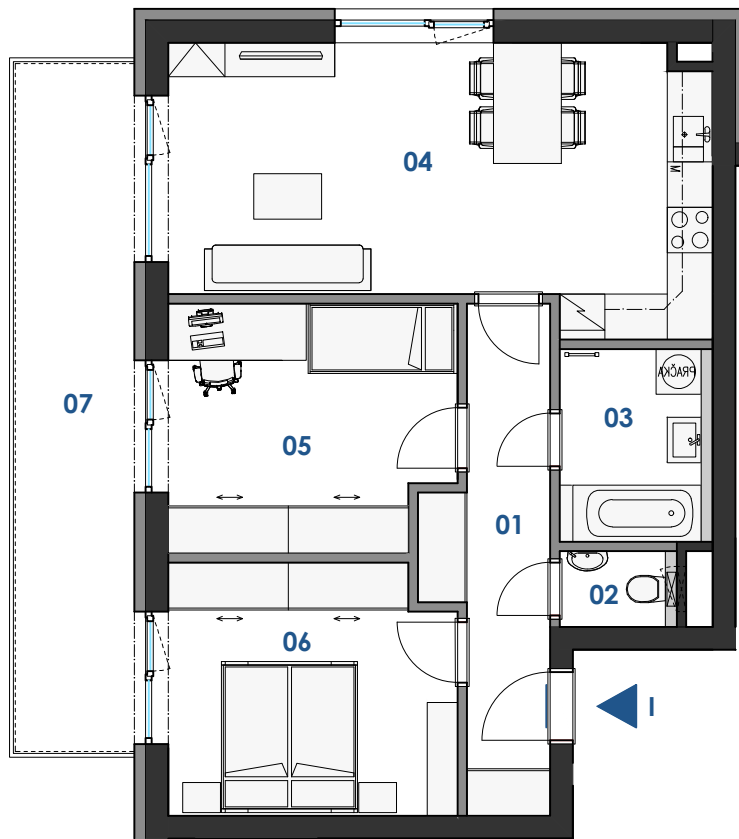


Bytové domy Rousínov



BYT I
PODLAŽÍ 3.NP
3+KK 67,5m²

OZN.	MÍSTNOST	PLOCHA
01	CHODBA	8,40m ²
02	WC	1,40m ²
03	KOUPELNA	4,78m ²
04	OBÝVACÍ POKOJ + KUCHYŇ	24,93m ²
05	POKOJ	12,02m ²
06	LOŽNICE	12,39m ²
	PLOCHA PŘÍČEK	3,57m ²
	PODLAHOVÁ PLOCHA BYTU	67,49m²
07	BALKÓN	15,50m ²
	PLOCHA CELKEM	82,99m²



1m 2.5m 5m



UPOZORNĚNÍ:

Plochy jednotlivých místností jsou pouze orientační. Vyobrazené zařízení v plánech bytů (kuchyňská linka, nábytek) není součástí dodávky. Rozsah dodávky je specifikován ve standardu.
Způsob výpočtu podlahové plochy bytu v jednotce – podlahová plocha ve smyslu nařízení vlády č. 366/2013 Sb. – podlahovou plochu bytu v jednotce tvoří půdorysná plocha všech místností bytu včetně půdorysné plochy všech svislých nosných i nenosných konstrukcí uvnitř bytu, jako jsou stěny, sloupy, pilíře a obdobné svislé konstrukce. Půdorysná plocha je vymezena vnitřním lícem svislých konstrukcí ohraničujících byt včetně povrchových úprav. Započítává se také podlahová plocha zakrytá zabudovanými předměty, jako jsou zejména skříně, vany a jiné zařizovací předměty ve vnitřní ploše bytu.

www.novebytyrousinov.cz
tel. +420 722 110 322

