

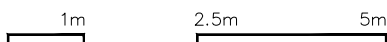
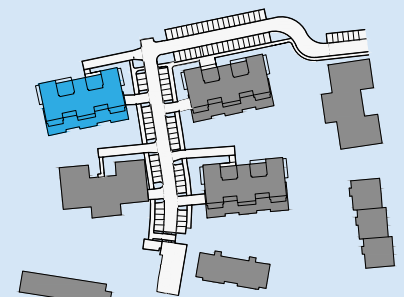
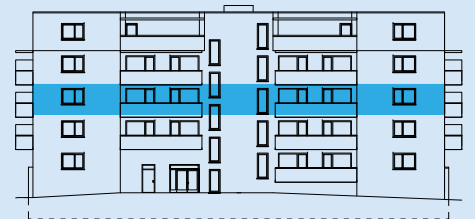
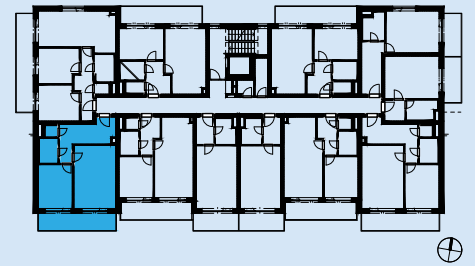
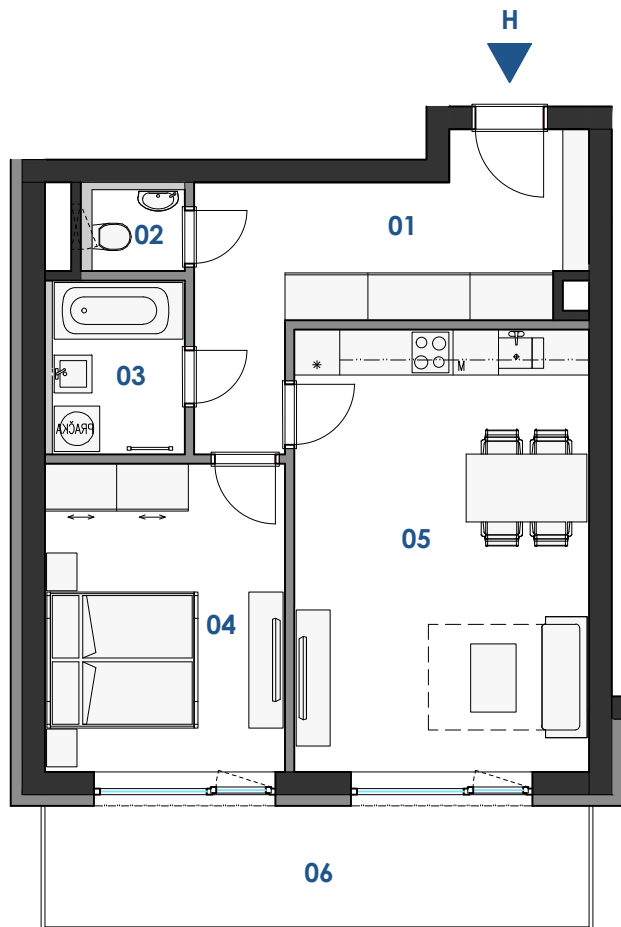


Bytové domy Rousínov



BYT	H
PODLAŽÍ	3.NP
2+KK	56,5m ²

OZN.	MÍSTNOST	PLOCHA
01	CHODBA	12,65m ²
02	WC	1,32m ²
03	KOUPELNA	4,02m ²
04	LOŽNICE	12,94m ²
05	OBÝVACÍ POKOJ + KUCHYŇ	22,81m ²
	PLOCHA PŘÍČEK	2,79m ²
	PODLAHOVÁ PLOCHA BYTU	56,53m²
06	BALKÓN	12,24m ²
	PLOCHA CELKEM	68,77m²



UPOZORNĚNÍ:

Plochy jednotlivých místností jsou pouze orientační. Vyobrazené zařízení v plánech bytů (kuchyňská linka, nábytek) není součástí dodávky. Rozsah dodávky je specifikován ve standardu. Způsob výpočtu podlahové plochy bytu v jednotce – podlahová plocha ve smyslu nařízení vlády č. 366/2013 Sb. – podlahovou plochu bytu v jednotce tvoří půdorysná plocha všech místností bytu včetně půdorysné plochy všech svislých nosných i nenosných konstrukcí uvnitř bytu, jako jsou stěny, sloupy, pilíře a obdobné svislé konstrukce. Půdorysná plocha je vymezena vnitřním lícem svislých konstrukcí ohraničujících byt včetně povrchových úprav. Započítává se také podlahová plocha zakrytá zabudovanými předměty, jako jsou zejména skříně, vany a jiné zařízeníové předměty ve vnitřní ploše bytu.

www.novebytyrousinov.cz
tel. +420 722 110 322

