

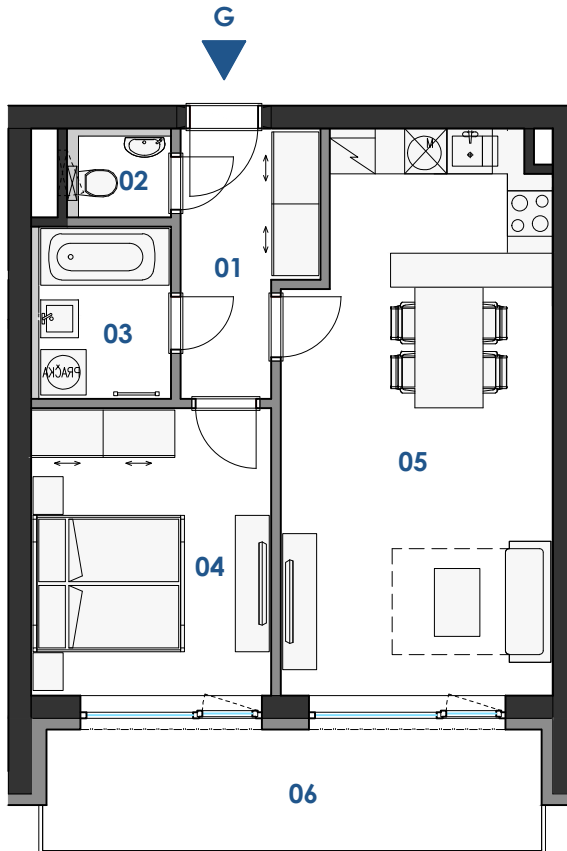


# Bytové domy Rousínov

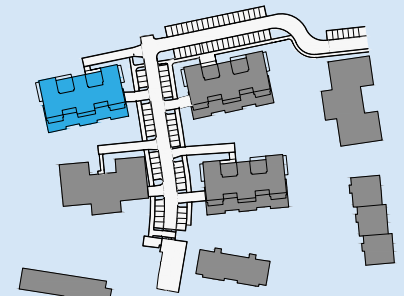
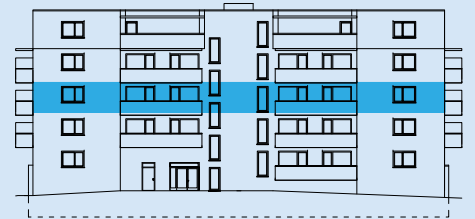


BYT  
PODLAŽÍ  
2+KK

G  
3.NP  
50,9m<sup>2</sup>



OZN.	MÍSTNOST	PLOCHA
01	CHODBA	5,59m <sup>2</sup>
02	WC	1,32m <sup>2</sup>
03	KOUPELNA	3,98m <sup>2</sup>
04	LOŽNICE	12,07m <sup>2</sup>
05	OBÝVACÍ POKOJ + KUCHYŇ	25,39m <sup>2</sup>
	PLOCHA PŘÍČEK	2,55m <sup>2</sup>
	<b>PODLAHOVÁ PLOCHA BYTU</b>	<b>50,90m<sup>2</sup></b>
06	BALKÓN	11,26m <sup>2</sup>
	<b>PLOCHA CELKEM</b>	<b>62,16m<sup>2</sup></b>



1m      2.5m      5m



**UPOZORNĚNÍ:**

Plochy jednotlivých místností jsou pouze orientační. Vyobrazené zařízení v plánech bytů (kuchyňská linka, nábytek) není součástí dodávky. Rozsah dodávky je specifikován ve standardu.  
Způsob výpočtu podlahové plochy bytu v jednotce – podlahová plocha ve smyslu nařízení vlády č. 366/2013 Sb. – podlahovou plochu bytu v jednotce tvoří půdorysná plocha všech místností bytu včetně půdorysné plochy všech svislých nosných i nenosných konstrukcí uvnitř bytu, jako jsou stěny, sloupy, pilíře a obdobné svislé konstrukce. Půdorysná plocha je vymezena vnitřním lícem svislých konstrukcí ohraničujících byt včetně povrchových úprav. Započítává se také podlahová plocha zakrytá zabudovanými předměty, jako jsou zejména skříně, vany a jiné zařizovací předměty ve vnitřní ploše bytu.

[www.novebytyrousinov.cz](http://www.novebytyrousinov.cz)  
tel. +420 722 110 322

