

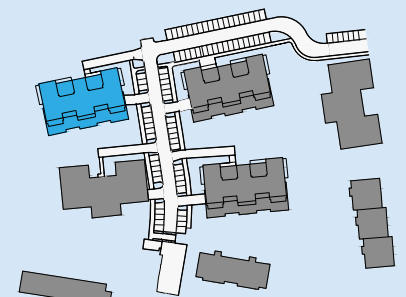
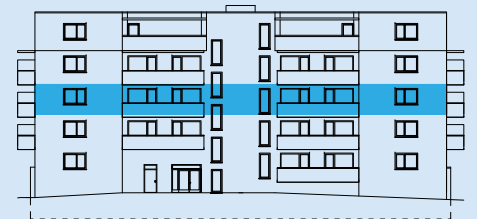
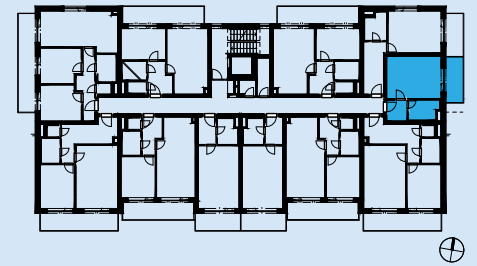
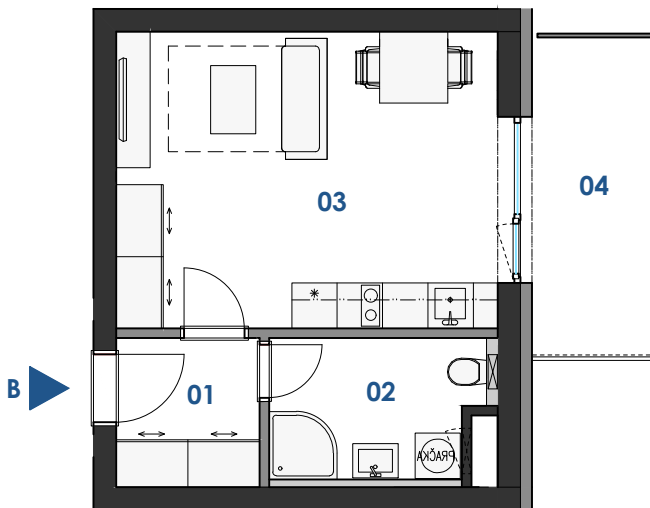


Bytové domy Rousínov



BYT **B**
PODLAŽÍ **3.NP**
1+KK **29,9m²**

OZN.	MÍSTNOST	PLOCHA
01	CHODBA	3,75m ²
02	KOUPELNA+WC	5,07m ²
03	OBÝVACÍ POKOJ + KUCHYŇ	19,82m ²
	PLOCHA PŘÍČEK	1,28m ²
	PODLAHOVÁ PLOCHA BYTU	29,92m²
04	BALKÓN	7,09m ²
	PLOCHA CELKEM	37,01m²



1m 2.5m 5m



UPOZORNĚNÍ:

Plochy jednotlivých místností jsou pouze orientační. Vyobrazené zařízení v plánech bytů (kuchyňská linka, nábytek) není součástí dodávky. Rozsah dodávky je specifikován ve standardu.
Způsob výpočtu podlahové plochy bytu v jednotce – podlahová plocha ve smyslu nařízení vlády č. 366/2013 Sb. – podlahovou plochu bytu v jednotce tvoří půdorysná plocha všech místností bytu včetně půdorysné plochy všech svislých nosných i nenosných konstrukcí uvnitř bytu, jako jsou stěny, sloupy, pilíře a obdobné svislé konstrukce. Půdorysná plocha je vymezena vnitřním lícem svislých konstrukcí ohraničujících byt včetně povrchových úprav. Započítává se také podlahová plocha zakrytá zabudovanými předměty, jako jsou zejména skříně, vany a jiné zařizovací předměty ve vnitřní ploše bytu.

www.novebytyrousinov.cz
tel. +420 722 110 322

