

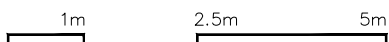
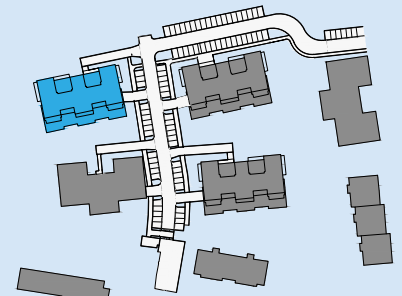
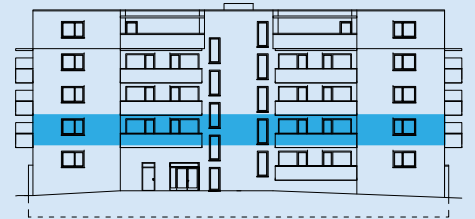
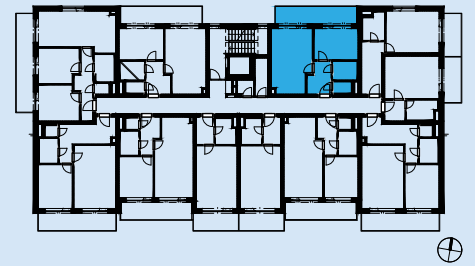
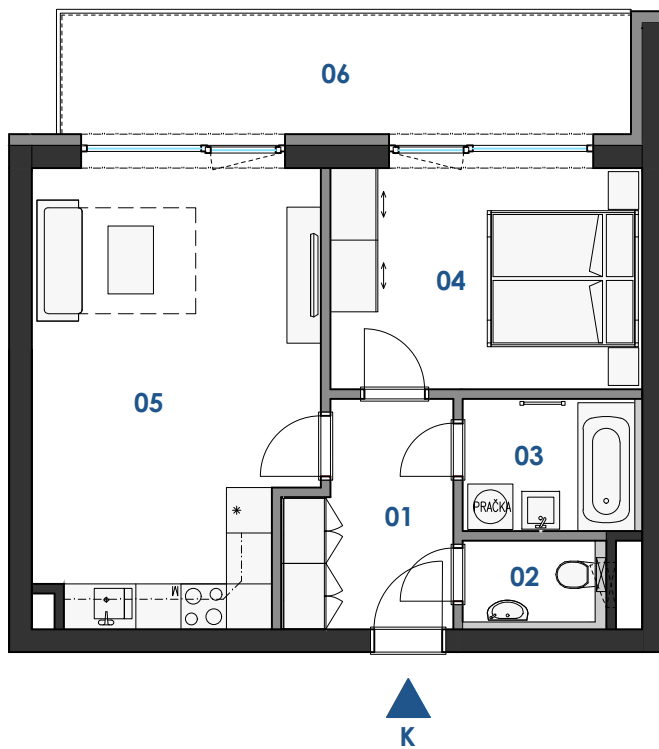


# Bytové domy Rousínov



BYT	K
PODLAŽÍ	2.NP
2+KK	48,4m <sup>2</sup>

OZN.	MÍSTNOST	PLOCHA
01	CHODBA	6,09m <sup>2</sup>
02	WC	1,88m <sup>2</sup>
03	KOUPELNA	3,98m <sup>2</sup>
04	LOŽNICE	12,07m <sup>2</sup>
05	OBÝVACÍ POKOJ + KUCHYŇ	21,86m <sup>2</sup>
	PLOCHA PŘÍČEK	2,50m <sup>2</sup>
	<b>PODLAHOVÁ PLOCHA BYTU</b>	<b>48,38m<sup>2</sup></b>
06	BALKÓN	12,89m <sup>2</sup>
	<b>PLOCHA CELKEM</b>	<b>61,27m<sup>2</sup></b>



#### UPOZORNĚNÍ:

Plochy jednotlivých místností jsou pouze orientační. Vyobrazené zařízení v plánech bytů (kuchyňská linka, nábytek) není součástí dodávky. Rozsah dodávky je specifikován ve standardu. Způsob výpočtu podlahové plochy bytu v jednotce – podlahová plocha ve smyslu nařízení vlády č. 366/2013 Sb. – podlahovou plochu bytu v jednotce tvoří půdorysná plocha všech místností bytu včetně půdorysné plochy všech svislých nosných i nenosných konstrukcí uvnitř bytu, jako jsou stěny, sloupy, pilíře a obdobné svíslé konstrukce. Půdorysná plocha je vymezena vnitřním lírcem svislých konstrukcí ohraničujících byt včetně povrchových úprav. Započítává se také podlahová plocha zakrytá zabudovanými předměty, jako jsou zejména skříně, vany a jiné zařízeníové předměty ve vnitřní ploše bytu.

[www.novebytyrousinov.cz](http://www.novebytyrousinov.cz)  
tel. +420 722 110 322

