

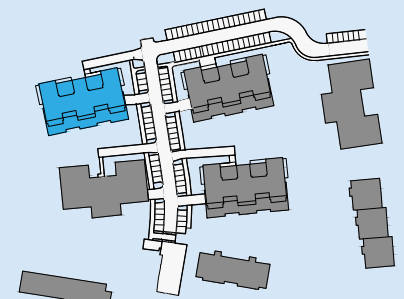
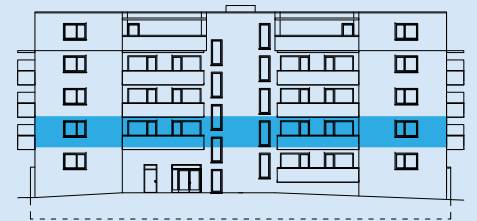
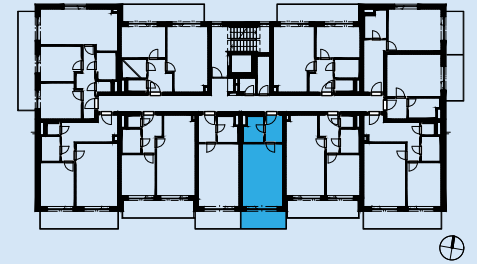
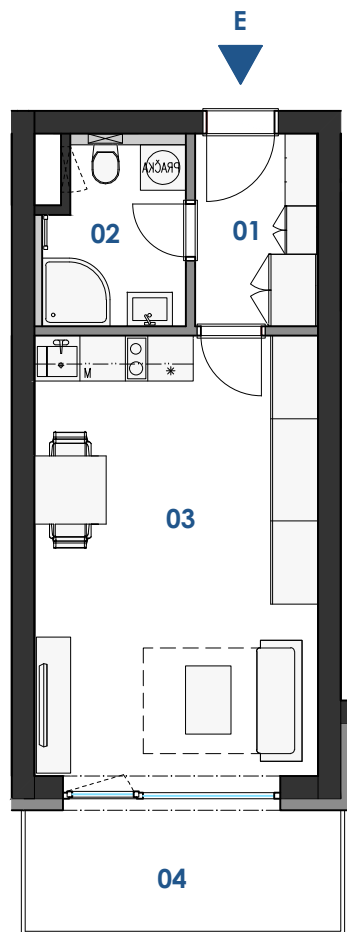


Bytové domy Rousínov



BYT E
PODLAŽÍ 2.NP
1+KK 31,4m²

OZN.	MÍSTNOST	PLOCHA
01	CHODBA	4,14m ²
02	KOUPELNA+WC	4,21m ²
03	OBÝVACÍ POKOJ + KUCHYŇ	21,84m ²
	PLOCHA PŘÍČEK	1,17m ²
	PODLAHOVÁ PLOCHA BYTU	31,36m²
04	BALKÓN	7,11m ²
	PLOCHA CELKEM	38,47m²



www.novebytyrousinov.cz
tel. +420 722 110 322

UPOZORNĚNÍ:
Plochy jednotlivých místností jsou pouze orientační. Vyobrazené zařízení v plánech bytů (kuchyňská linka, nábytek) není součástí dodávky. Rozsah dodávky je specifikován ve standardu.
Způsob výpočtu podlahové plochy bytu v jednotce – podlahová plocha ve smyslu nařízení vlády č. 366/2013 Sb. – podlahovou plochu bytu v jednotce tvoří půdorysná plocha všech místností bytu včetně půdorysné plochy všech svislých nosných i nenosných konstrukcí uvnitř bytu, jako jsou stěny, sloupy, pilíře a obdobné svislé konstrukce. Půdorysná plocha je vymezena vnitřním límcem svislých konstrukcí ohraničujících byt včetně povrchových úprav. Započítává se také podlahová plocha zakrytá zabudovanými předměty, jako jsou zejména skříně, vany a jiné zařizovací předměty ve vnitřní ploše bytu.

