

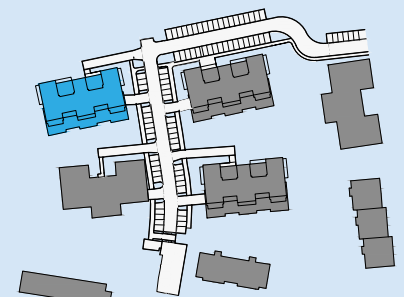
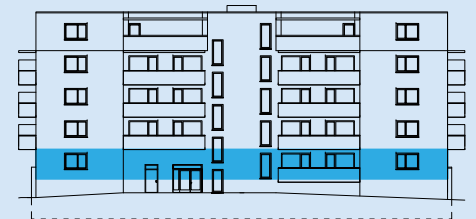
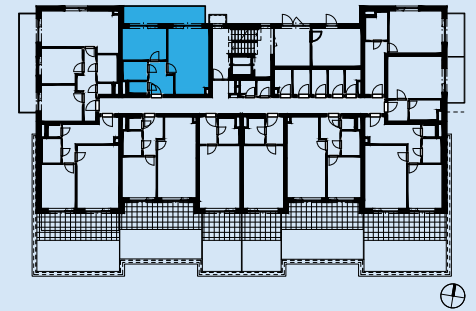
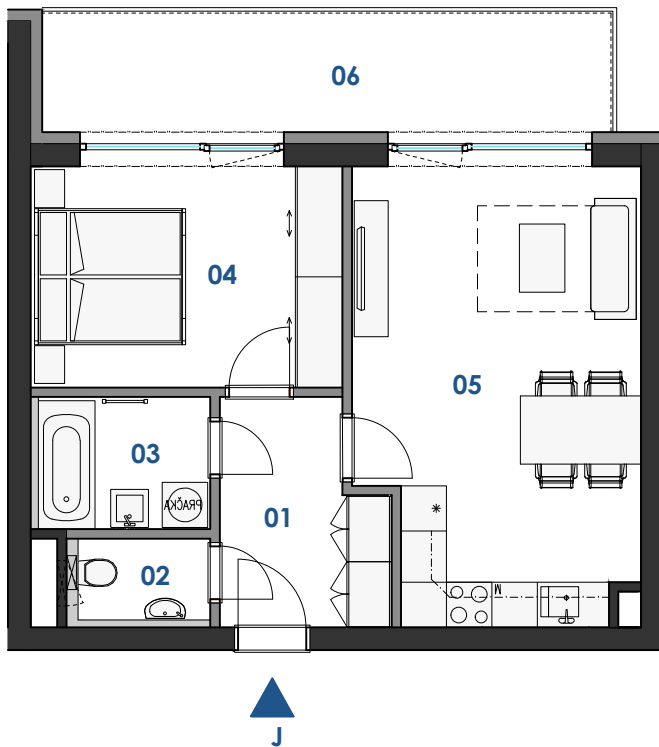


Bytové domy Rousínov



BYT **J**
PODLAŽÍ **1.NP**
2+KK **48,4m²**

OZN.	MÍSTNOST	PLOCHA
01	CHODBA	6,09m ²
02	WC	1,88m ²
03	KOUPELNA	3,98m ²
04	LOŽNICE	12,07m ²
05	OBÝVACÍ POKOJ + KUCHYŇ	21,86m ²
	PLOCHA PŘÍČEK	2,50m ²
	PODLAHOVÁ PLOCHA BYTU	48,38m²
06	BALKÓN	12,89m ²
	PLOCHA CELKEM	61,27m²



1m 2.5m 5m



UPOZORNĚNÍ:

Plochy jednotlivých místností jsou pouze orientační. Vyobrazené zařízení v plánech bytů (kuchyňská linka, nábytek) není součástí dodávky. Rozsah dodávky je specifikován ve standardu. Způsob výpočtu podlahové plochy bytu v jednotce – podlahová plocha ve smyslu nařízení vlády č. 366/2013 Sb. – podlahovou plochu bytu v jednotce tvoří půdorysná plocha všech místností bytu včetně půdorysné plochy všech svislých nosných i nenosných konstrukcí uvnitř bytu, jako jsou stěny, sloupy, pilíře a obdobné svislé konstrukce. Půdorysná plocha je vymezena vnitřními lícemi svislých konstrukcí ohraničujících byt včetně povrchových úprav. Započítává se také podlahová plocha zakrytá zabudovanými předměty, jako jsou zejména skříně, vany a jiné zařizovací předměty ve vnitřní ploše bytu.

www.novebytyrousinov.cz
tel. +420 722 110 322

