

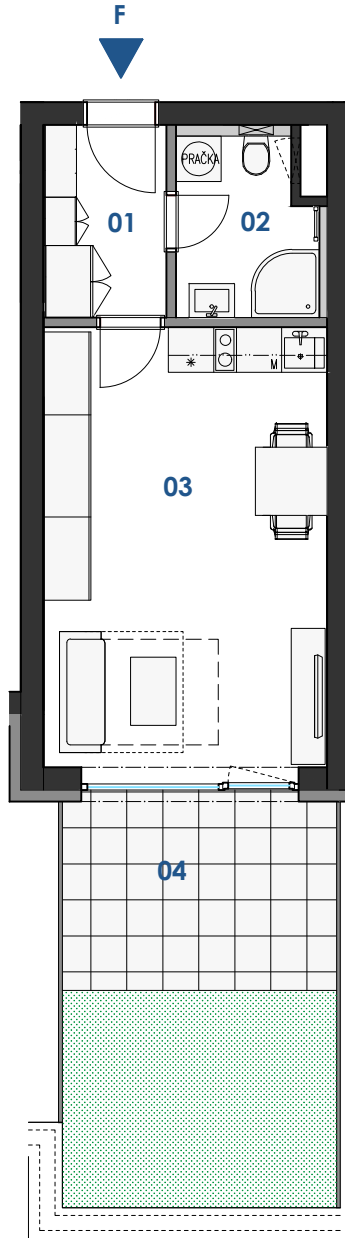


# Bytové domy Rousínov

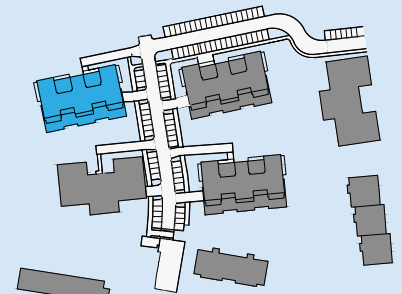
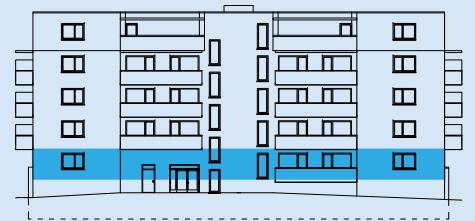
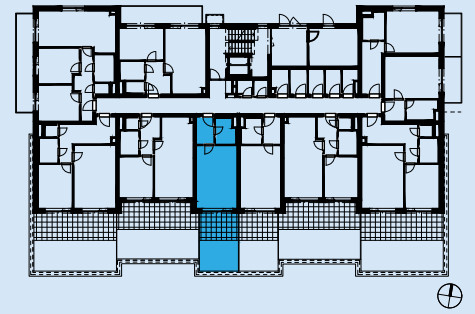


BYT  
PODLAŽÍ  
1+KK

F  
1.NP  
31,4m<sup>2</sup>



| OZN. | MÍSTNOST                     | PLOCHA                    |
|------|------------------------------|---------------------------|
| 01   | CHODBA                       | 4,14m <sup>2</sup>        |
| 02   | KOUPELNA+WC                  | 4,21m <sup>2</sup>        |
| 03   | OBÝVACÍ POKOJ + KUCHYŇ       | 21,84m <sup>2</sup>       |
|      | PLOCHA PŘÍČEK                | 1,17m <sup>2</sup>        |
|      | <b>PODLAHOVÁ PLOCHA BYTU</b> | <b>31,36m<sup>2</sup></b> |
| 04   | TERASA                       | 19,91m <sup>2</sup>       |
|      | <b>PLOCHA CELKEM</b>         | <b>51,27m<sup>2</sup></b> |



**UPOZORNĚNÍ:**

Plochy jednotlivých místností jsou pouze orientační. Vyobrazené zařízení v plánech bytů (kuchyňská linka, nábytek) není součástí dodávky. Rozsah dodávky je specifikován ve standardu.  
Způsob výpočtu podlahové plochy bytu v jednotce – podlahová plocha ve smyslu nařízení vlády č. 366/2013 Sb. – podlahovou plochu bytu v jednotce tvoří půdorysná plocha všech místností bytu včetně půdorysné plochy všech svislých nosných i nenosných konstrukcí uvnitř bytu, jako jsou stěny, sloupy, pilíře a obdobné svislé konstrukce. Půdorysná plocha je vymezena vnitřním lícem svislých konstrukcí ohraničujících byt včetně povrchových úprav. Započítává se také podlahová plocha zakrytá zabudovanými předměty, jako jsou zejména skříně, vany a jiné zařizovací předměty ve vnitřní ploše bytu.



[www.novebytyrousinov.cz](http://www.novebytyrousinov.cz)  
tel. +420 722 110 322

