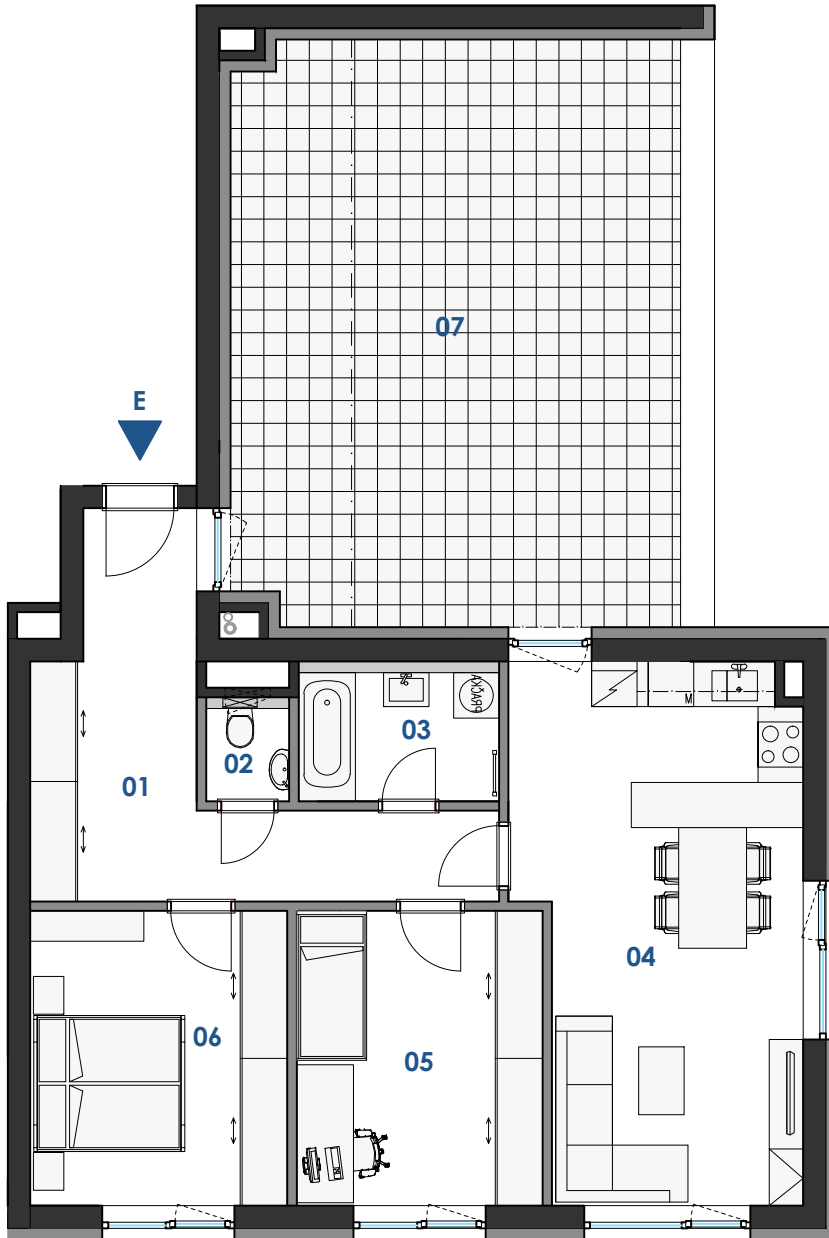


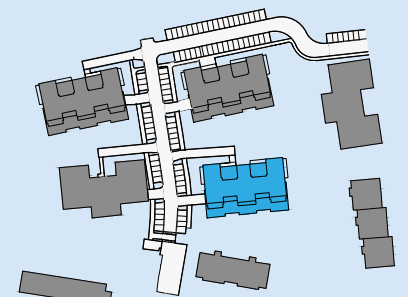
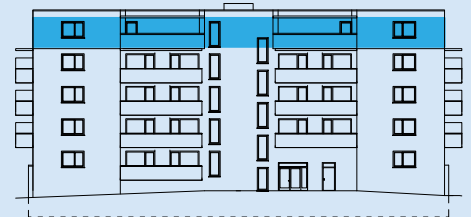
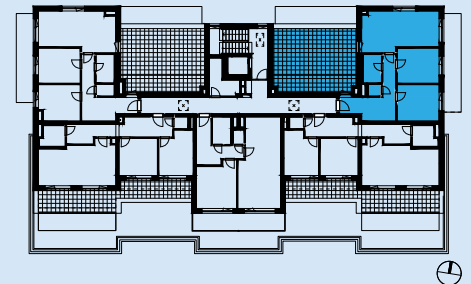
# Bytové domy Rousínov



BYT E  
PODLAŽÍ 5.NP  
3+KK 75,8m<sup>2</sup>



OZN.	MÍSTNOST	PLOCHA
01	CHODBA	14,82m <sup>2</sup>
02	WC	1,35m <sup>2</sup>
03	KOUPELNA	4,50m <sup>2</sup>
04	OBÝVACÍ POKOJ + KUCHYŇ	25,54m <sup>2</sup>
05	POKOJ	12,67m <sup>2</sup>
06	LOŽNICE	13,26m <sup>2</sup>
	PLOCHA PŘÍČEK	3,65m <sup>2</sup>
	<b>PODLAHOVÁ PLOCHA BYTU</b>	<b>75,79m<sup>2</sup></b>
07	TERASA	45,70m <sup>2</sup>
	<b>PLOCHA CELKEM</b>	<b>121,49m<sup>2</sup></b>



1m 2.5m 5m



#### UPOZORNĚNÍ:

Plochy jednotlivých místností jsou pouze orientační. Vyobrazené zařízení v plánech bytů (kuchyňská linka, nábytek) není součástí dodávky. Rozsah dodávky je specifikován ve standardu.  
Způsob výpočtu podlahové plochy bytu v jednotce – podlahová plocha ve smyslu nařízení vlády č. 366/2013 Sb. – podlahovou plochu bytu v jednotce tvoří půdorysná plocha všech místností bytu včetně půdorysné plochy všech svislých nosných i nenosných konstrukcí uvnitř bytu, jako jsou stěny, sloupy, pilíře a obdobné svislé konstrukce. Půdorysná plocha je vymezena vnitřním lícem svislých konstrukcí ohraničujících byt včetně povrchových úprav. Započítává se také podlahová plocha zakrytá zabudovanými předměty, jako jsou zejména skříně, vany a jiné zařizovací předměty ve vnitřní ploše bytu.

[www.novebytyrousinov.cz](http://www.novebytyrousinov.cz)  
tel. +420 702 229 876

