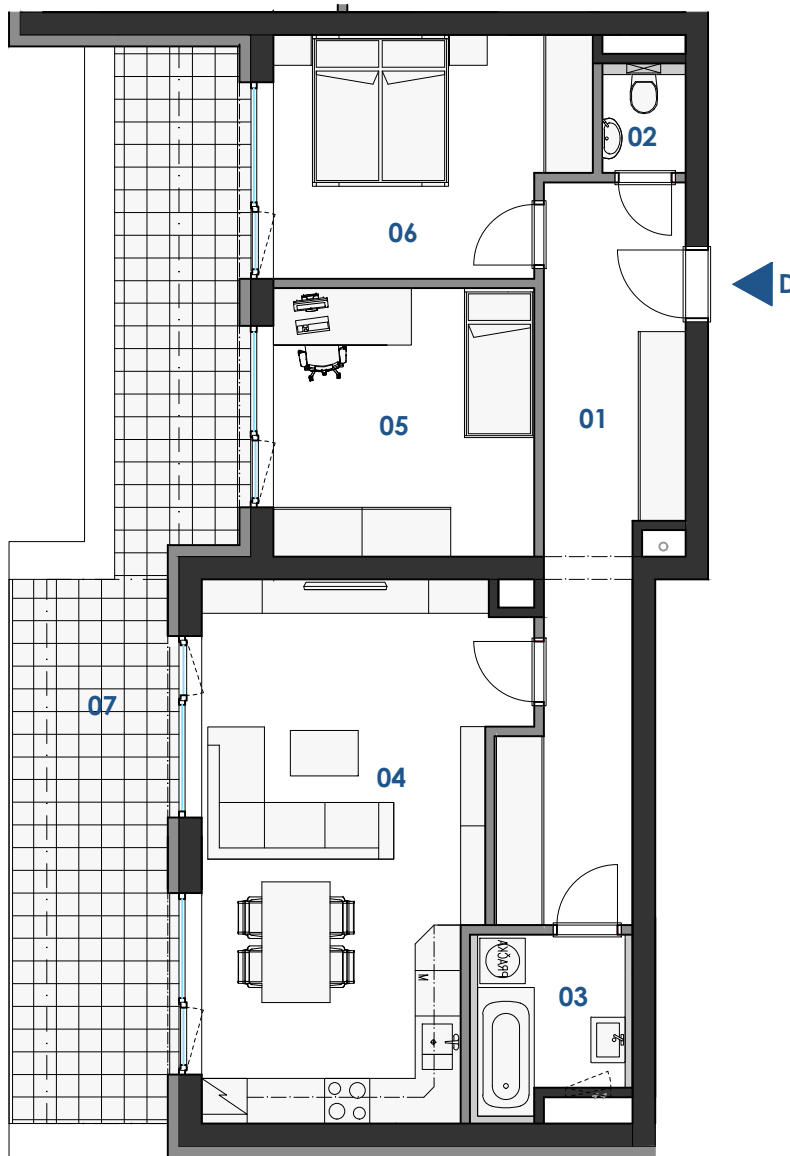


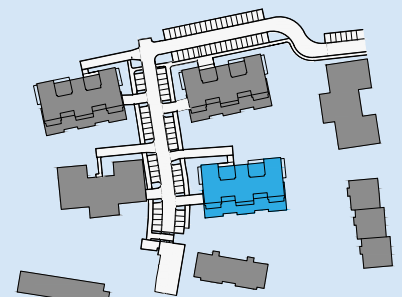
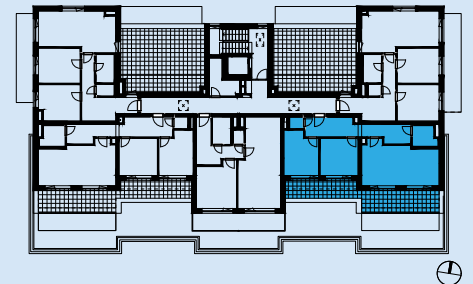
Bytové domy Rousínov



BYT D
 PODLAŽÍ 5.NP
 3+KK 78,1m²



| OZN. | MÍSTNOST | PLOCHA |
|------|------------------------------|----------------------------|
| 01 | CHODBA | 16,30m ² |
| 02 | WC | 1,43m ² |
| 03 | KOUPELNA | 4,23m ² |
| 04 | OBÝVACÍ POKOJ + KUCHYŇ | 27,11m ² |
| 05 | POKOJ | 12,25m ² |
| 06 | LOŽNICE | 12,54m ² |
| | PLOCHA PŘÍČEK | 4,22m ² |
| | PODLAHOVÁ PLOCHA BYTU | 78,08m² |
| 07 | TERASA | 27,44m ² |
| | PLOCHA CELKEM | 105,52m² |



1m 2.5m 5m



UPOZORNĚNÍ:

Plochy jednotlivých místností jsou pouze orientační. Vyobrazené zařízení v plánech bytů (kuchyňská linka, nábytek) není součástí dodávky. Rozsah dodávky je specifikován ve standardu.
 Způsob výpočtu podlahové plochy bytu v jednotce – podlahová plocha vzhledem k nařízení vlády č. 366/2013 Sb. – podlahovou plochu bytu v jednotce tvoří půdorysná plocha všech místností bytu včetně půdorysné plochy všech svislých nosných i nenosných konstrukcí uvnitř bytu, jako jsou stěny, sloupy, pilíře a obdobné svislé konstrukce. Půdorysná plocha je vymezena vnitřními lícemi svislých konstrukcí ohraničujících byt včetně povrchových úprav. Započítává se také podlahová plocha zakrytá zabudovanými předměty, jako jsou zejména skříně, vany a jiné zařizovací předměty ve vnitřní ploše bytu.

www.novebytyrousinov.cz
 tel. +420 702 229 876

