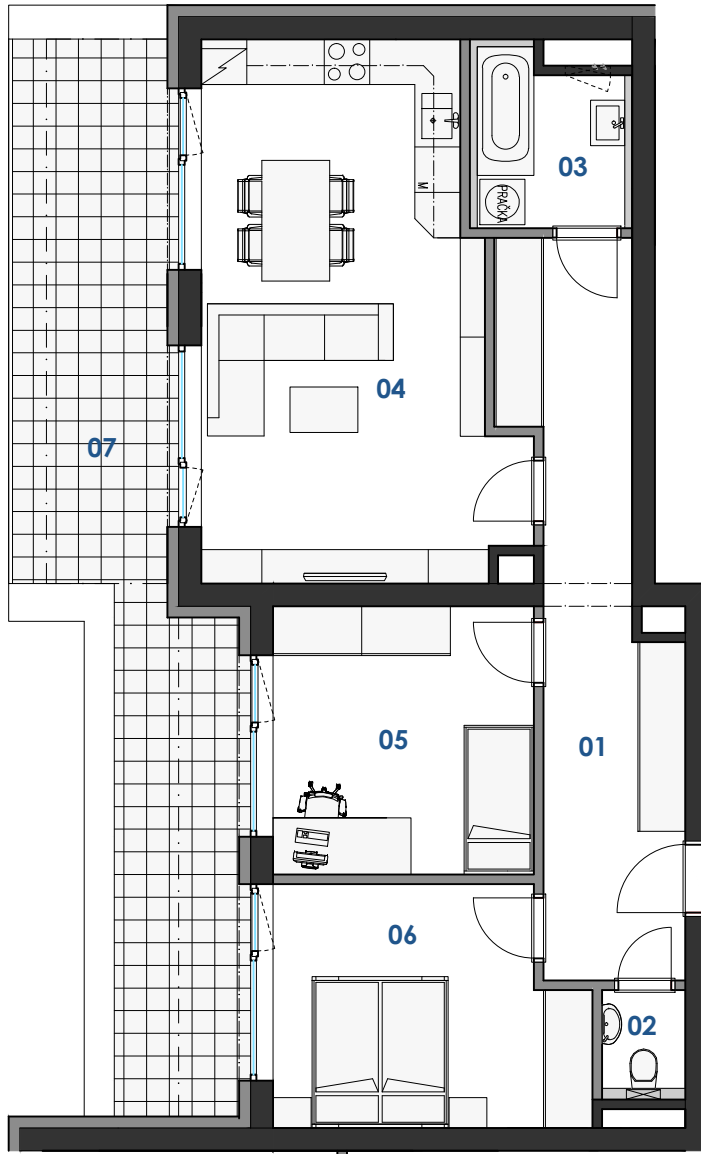


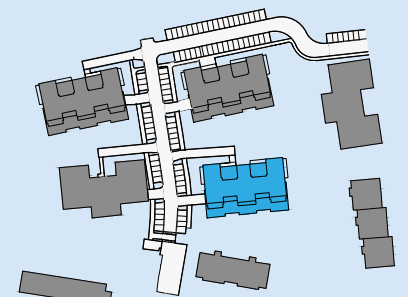
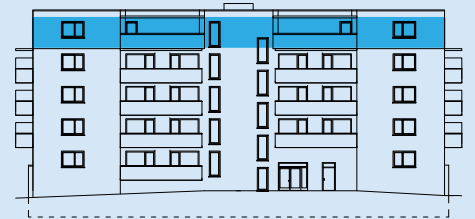
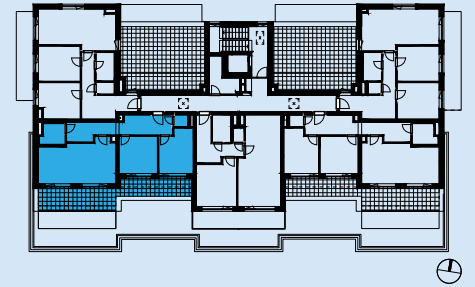
Bytové domy Rousínov



BYT **B**
PODLAŽÍ **5.NP**
3+KK **78,1m²**



OZN.	MÍSTNOST	PLOCHA
01	CHODBA	16,30m ²
02	WC	1,43m ²
03	KOUPELNA	4,23m ²
04	OBÝVACÍ POKOJ + KUCHYŇ	27,11m ²
05	POKOJ	12,25m ²
06	LOŽNICE	12,54m ²
	PLOCHA PŘÍČEK	4,22m ²
	PODLAHOVÁ PLOCHA BYTU	78,08m²
07	TERASA	27,44m ²
	PLOCHA CELKEM	105,52m²



1m 2.5m 5m



UPOZORNĚNÍ:

Plochy jednotlivých místností jsou pouze orientační. Vyobrazené zařízení v plánech bytů (kuchyňská linka, nábytek) není součástí dodávky. Rozsah dodávky je specifikován ve standardu.
Způsob výpočtu podlahové plochy bytu v jednotce – podlahová plocha ve smyslu nařízení vlády č. 366/2013 Sb. – podlahovou plochu bytu v jednotce tvoří půdorysná plocha všech místností bytu včetně půdorysné plochy všech svislých nosných i nenosných konstrukcí uvnitř bytu, jako jsou stěny, sloupy, pilíře a obdobné svislé konstrukce. Půdorysná plocha je vymezena vnitřním límcem svislých konstrukcí ohraničujících byt včetně povrchových úprav. Započítává se také podlahová plocha zakrytá zabudovanými předměty, jako jsou zejména skříně, vany a jiné zařízeníové předměty ve vnitřní ploše bytu.

www.novebytyrousinov.cz
tel. +420 702 229 876

