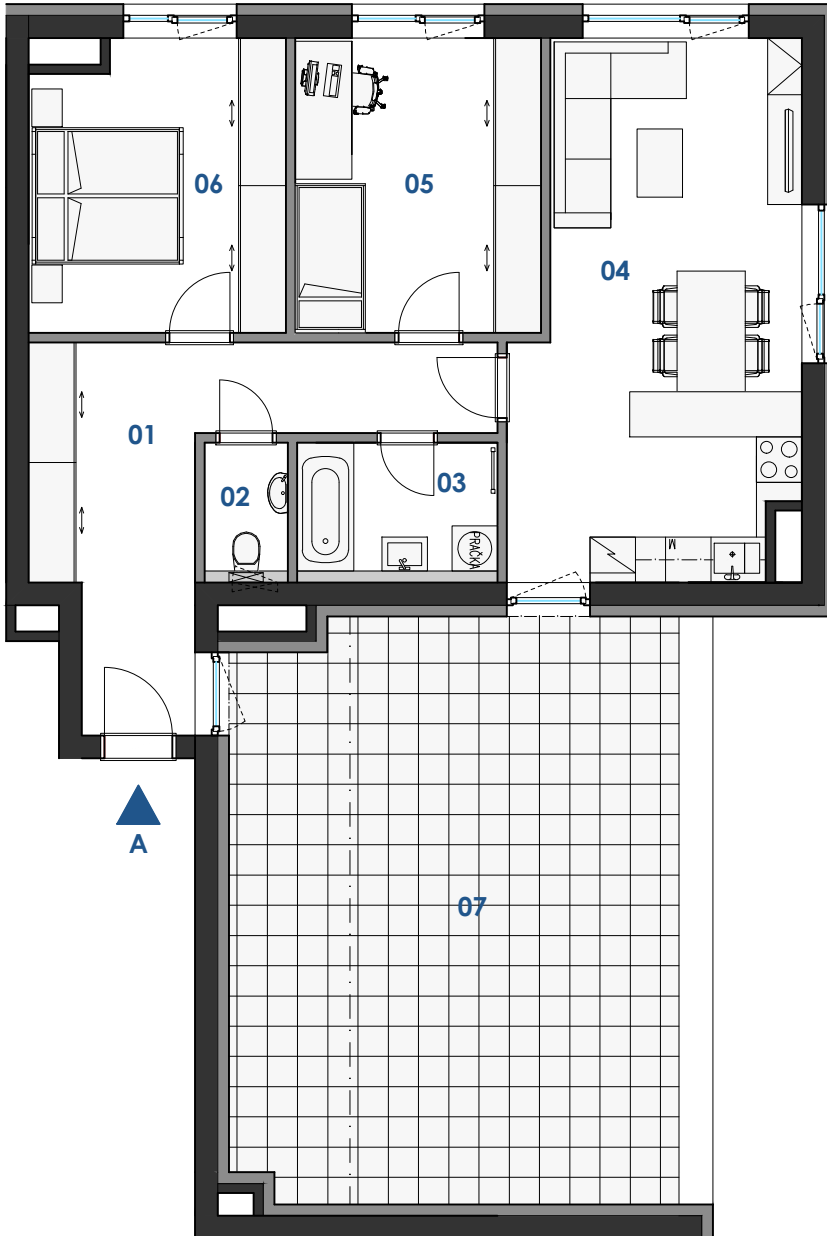


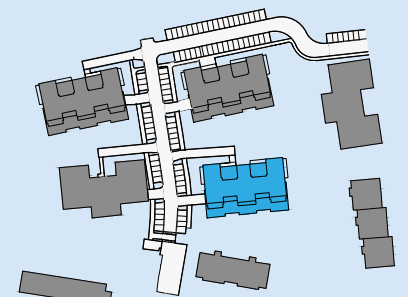
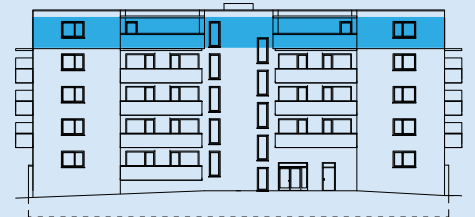
Bytové domy Rousínov



BYT **A**
 PODLAŽÍ **5.NP**
 3+KK **75,6m²**



OZN.	MÍSTNOST	PLOCHA
01	CHODBA	14,82m ²
02	WC	1,87m ²
03	KOUPELNA	4,50m ²
04	OBÝVACÍ POKOJ + KUCHYŇ	25,26m ²
05	POKOJ	12,67m ²
06	LOŽNICE	12,75m ²
	PLOCHA PŘÍČEK	3,76m ²
	PODLAHOVÁ PLOCHA BYTU	75,63m²
07	TERASA	45,39m ²
	PLOCHA CELKEM	121,02m²



1m 2.5m 5m



UPOZORNĚNÍ:

Plochy jednotlivých místností jsou pouze orientační. Vyobrazené zařízení v plánech bytů (kuchyňská linka, nábytek) není součástí dodávky. Rozsah dodávky je specifikován ve standardu.
 Způsob výpočtu podlahové plochy bytu v jednotce – podlahová plocha ve smyslu nařízení vlády č. 366/2013 Sb. – podlahovou plochu bytu v jednotce tvoří půdorysná plocha všech místností bytu včetně půdorysné plochy všech svislých nosných i nenosných konstrukcí uvnitř bytu, jako jsou stěny, sloupy, pilíře a obdobné svislé konstrukce. Půdorysná plocha je vymezena vnitřním lícem svislých konstrukcí ohraničujících byt včetně povrchových úprav. Započítává se také podlahová plocha zakrytá zabudovanými předměty, jako jsou zejména skříně, vany a jiné zařizovací předměty ve vnitřní ploše bytu.

www.novebytyrousinov.cz
 tel. +420 702 229 876

