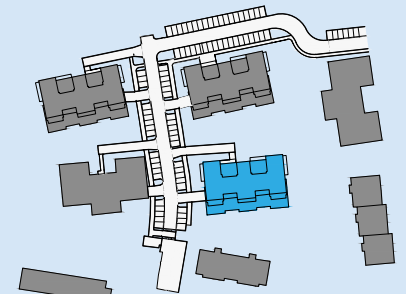
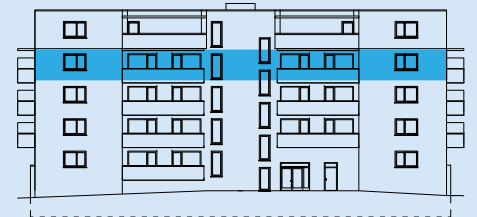
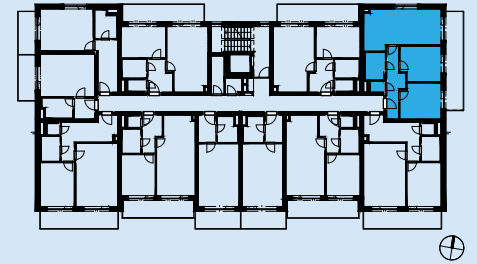
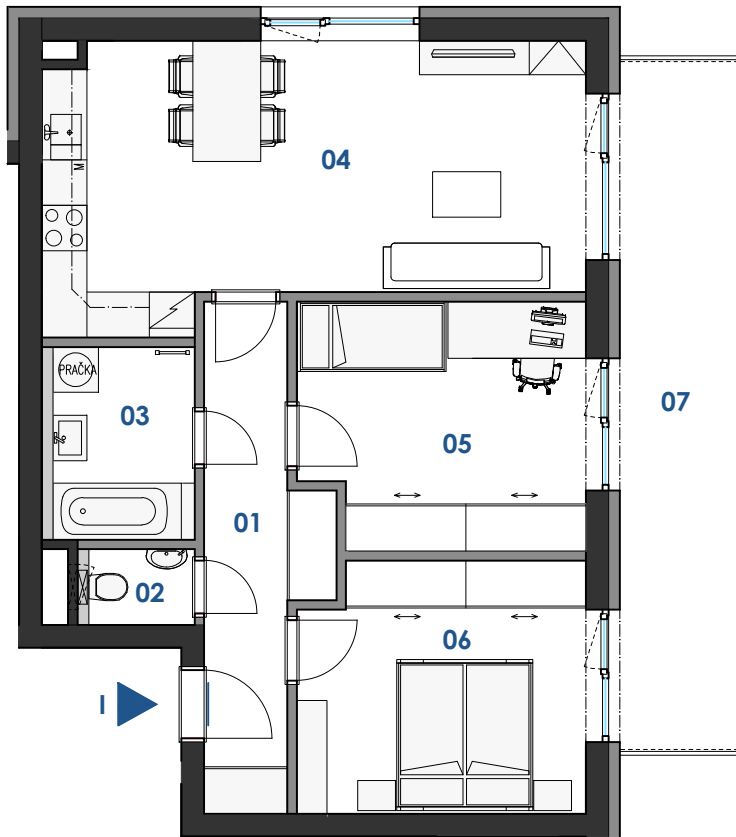


# Bytové domy Rousínov



BYT I  
PODLAŽÍ 4.NP  
3+KK 67,5m<sup>2</sup>

OZN.	MÍSTNOST	PLOCHA
01	CHODBA	8,40m <sup>2</sup>
02	WC	1,40m <sup>2</sup>
03	KOUPELNA	4,78m <sup>2</sup>
04	OBÝVACÍ POKOJ + KUCHYŇ	24,93m <sup>2</sup>
05	POKOJ	12,02m <sup>2</sup>
06	LOŽNICE	12,39m <sup>2</sup>
	PLOCHA PŘÍČEK	3,57m <sup>2</sup>
	<b>PODLAHOVÁ PLOCHA BYTU</b>	<b>67,49m<sup>2</sup></b>
07	BALKÓN	15,50m <sup>2</sup>
	<b>PLOCHA CELKEM</b>	<b>82,99m<sup>2</sup></b>



1m 2.5m 5m



#### UPOZORNĚNÍ:

Plochy jednotlivých místností jsou pouze orientační. Vyobrazené zařízení v plánech bytů (kuchyňská linka, nábytek) není součástí dodávky. Rozsah dodávky je specifikován ve standardu.  
Způsob výpočtu podlahové plochy bytu v jednotce – podlahová plocha ve smyslu nařízení vlády č. 366/2013 Sb. – podlahovou plochu bytu v jednotce tvoří půdorysná plocha všech místností bytu včetně půdorysné plochy všech svislých nosných i nenosných konstrukcí uvnitř bytu, jako jsou stěny, sloupy, pilíře a obdobné svíslé konstrukce. Půdorysná plocha je vymezena vnitřními lícemi svislých konstrukcí ohraničujících byt včetně povrchových úprav. Započítává se také podlahová plocha zakrytá zabudovanými předměty, jako jsou zejména skříně, vany a jiné zařizovací předměty ve vnitřní ploše bytu.

[www.novebytyrousinov.cz](http://www.novebytyrousinov.cz)  
tel. +420 702 229 876

