

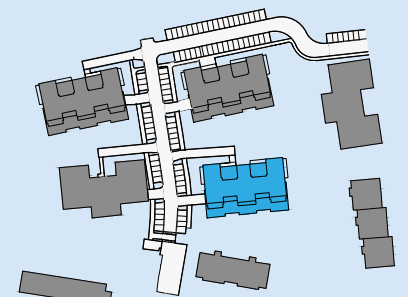
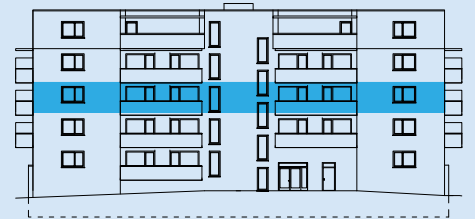
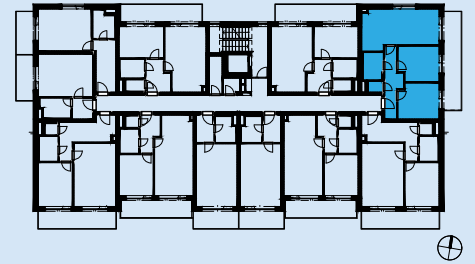
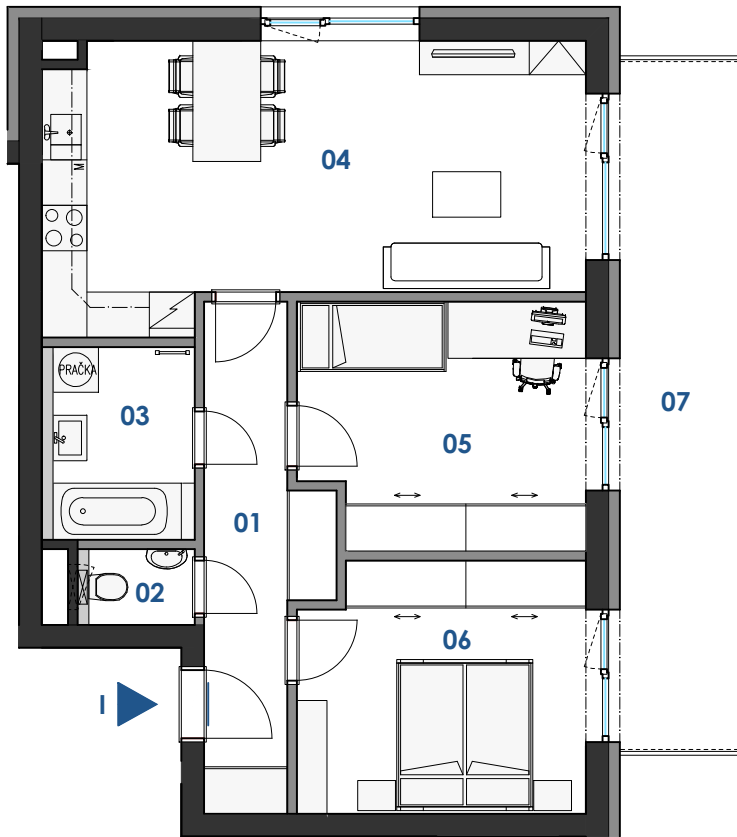


Bytové domy Rousínov



BYT I
PODLAŽÍ 3.NP
3+KK 67,5m²

| OZN. | MÍSTNOST | PLOCHA |
|------|------------------------------|---------------------------|
| 01 | CHODBA | 8,40m ² |
| 02 | WC | 1,40m ² |
| 03 | KOUPELNA | 4,78m ² |
| 04 | OBÝVACÍ POKOJ + KUCHYŇ | 24,93m ² |
| 05 | POKOJ | 12,02m ² |
| 06 | LOŽNICE | 12,39m ² |
| | PLOCHA PŘÍČEK | 3,57m ² |
| | PODLAHOVÁ PLOCHA BYTU | 67,49m² |
| 07 | BALKÓN | 15,50m ² |
| | PLOCHA CELKEM | 82,99m² |



1m 2.5m 5m



UPOZORNĚNÍ:

Plochy jednotlivých místností jsou pouze orientační. Vyobrazené zařízení v plánech bytů (kuchyňská linka, nábytek) není součástí dodávky. Rozsah dodávky je specifikován ve standardu.
Způsob výpočtu podlahové plochy bytu v jednotce – podlahová plocha ve smyslu nařízení vlády č. 366/2013 Sb. – podlahovou plochu bytu v jednotce tvoří půdorysná plocha všech místností bytu včetně půdorysné plochy všech svislých nosných i nenosných konstrukcí uvnitř bytu, jako jsou stěny, sloupy, pilíře a obdobné svíslé konstrukce. Půdorysná plocha je vymezena vnitřními lícemi svislých konstrukcí ohraničujících byt včetně povrchových úprav. Započítává se také podlahová plocha zakrytá zabudovanými předměty, jako jsou zejména skříně, vany a jiné zařizovací předměty ve vnitřní ploše bytu.

www.novebytyrousinov.cz
tel. +420 702 229 876

