

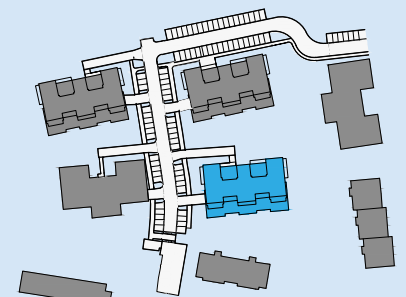
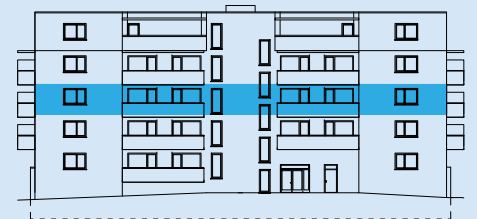
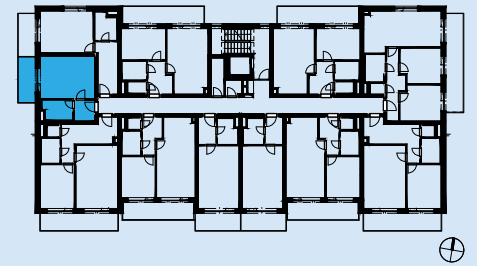
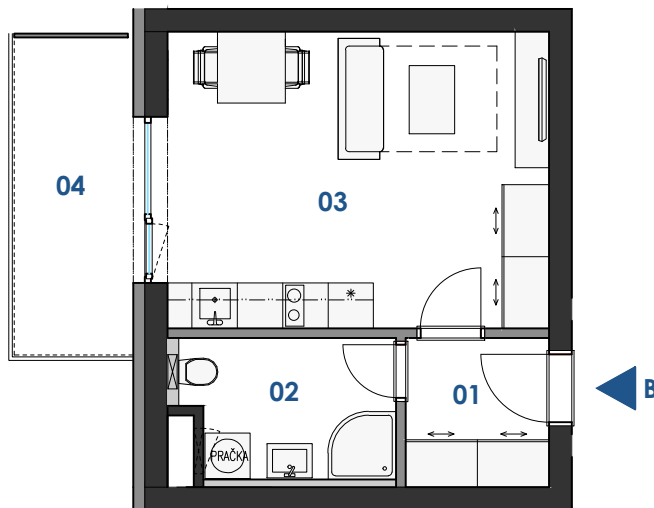


# Bytové domy Rousínov



BYT **B**  
PODLAŽÍ **3.NP**  
1+KK **29,9m<sup>2</sup>**

| OZN. | MÍSTNOST                     | PLOCHA                    |
|------|------------------------------|---------------------------|
| 01   | CHODBA                       | 3,75m <sup>2</sup>        |
| 02   | KOUPELNA+WC                  | 5,07m <sup>2</sup>        |
| 03   | OBÝVACÍ POKOJ + KUCHYŇ       | 19,82m <sup>2</sup>       |
|      | PLOCHA PŘÍČEK                | 1,28m <sup>2</sup>        |
|      | <b>PODLAHOVÁ PLOCHA BYTU</b> | <b>29,92m<sup>2</sup></b> |
| 04   | BALKÓN                       | 7,09m <sup>2</sup>        |
|      | <b>PLOCHA CELKEM</b>         | <b>37,01m<sup>2</sup></b> |



1m 2.5m 5m



#### UPOZORNĚNÍ:

Plochy jednotlivých místností jsou pouze orientační. Vyobrazené zařízení v plánech bytů (kuchyňská linka, nábytek) není součástí dodávky. Rozsah dodávky je specifikován ve standardu.  
Způsob výpočtu podlahové plochy bytu v jednotce – podlahová plocha ve smyslu nařízení vlády č. 366/2013 Sb. – podlahovou plochu bytu v jednotce tvoří půdorysná plocha všech místností bytu včetně půdorysné plochy všech svislých nosných i nenosných konstrukcí uvnitř bytu, jako jsou stěny, sloupy, pilíře a obdobné svislé konstrukce. Půdorysná plocha je vymezena vnitřním lícem svislých konstrukcí ohraničujících byt včetně povrchových úprav. Započítává se také podlahová plocha zakrytá zabudovanými předměty, jako jsou zejména skříně, vany a jiné zařizovací předměty ve vnitřní ploše bytu.

[www.novebytyrousinov.cz](http://www.novebytyrousinov.cz)  
tel. +420 702 229 876

