

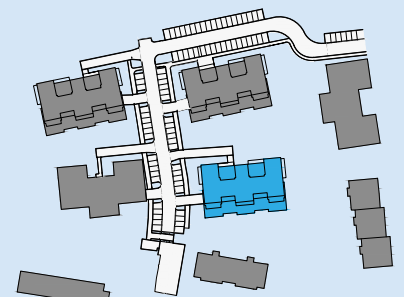
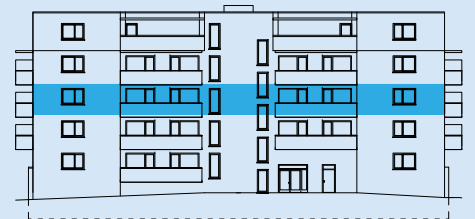
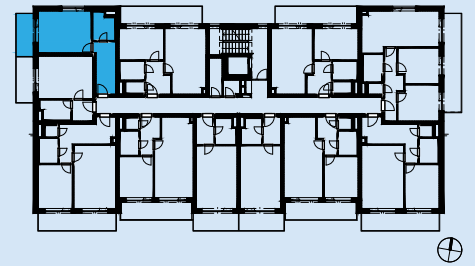
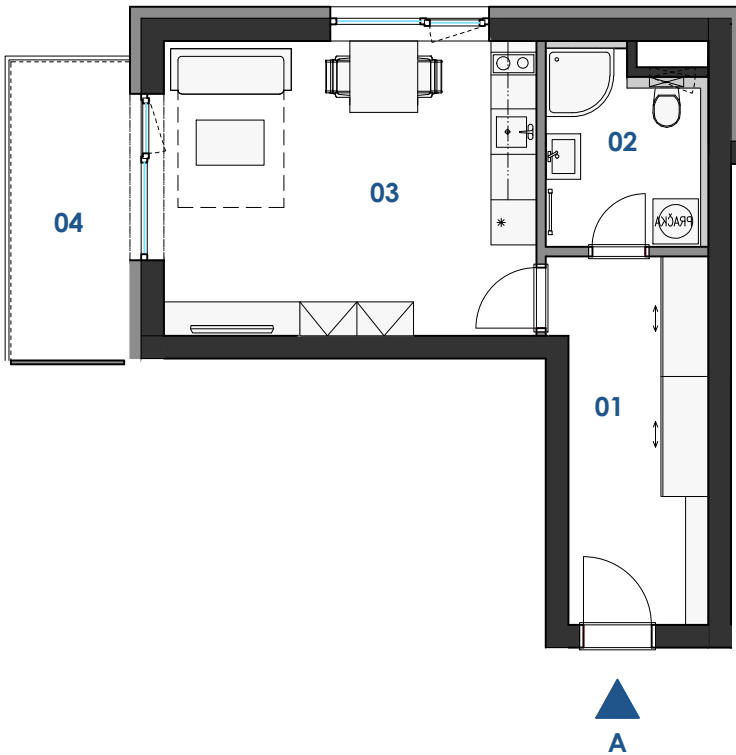


# Bytové domy Rousínov



BYT **A**  
 PODLAŽÍ **3.NP**  
 1+KK **34,7m<sup>2</sup>**

OZN.	MÍSTNOST	PLOCHA
01	CHODBA	9,33m <sup>2</sup>
02	KOUPELNA+WC	4,87m <sup>2</sup>
03	OBÝVACÍ POKOJ + KUCHYŇ	19,21m <sup>2</sup>
	PLOCHA PŘÍČEK	1,24m <sup>2</sup>
	<b>PODLAHOVÁ PLOCHA BYTU</b>	<b>34,65m<sup>2</sup></b>
04	BALKÓN	6,69m <sup>2</sup>
	<b>PLOCHA CELKEM</b>	<b>41,34m<sup>2</sup></b>



1m 2.5m 5m



**UPOZORNĚNÍ:**

Plochy jednotlivých místností jsou pouze orientační. Vyobrazené zařízení v plánech bytů (kuchyňská linka, nábytek) není součástí dodávky. Rozsah dodávky je specifikován ve standardu.  
 Způsob výpočtu podlahové plochy bytu v jednotce – podlahová plocha ve smyslu nařízení vlády č. 366/2013 Sb. – podlahovou plochu bytu v jednotce tvoří půdorysná plocha všech místností bytu včetně půdorysné plochy všech svislých nosných i nenosných konstrukcí uvnitř bytu, jako jsou stěny, sloupy, pilíře a obdobné svíslé konstrukce. Půdorysná plocha je vymezena vnitřními svíslými konstrukcemi ohraničujícími byt včetně povrchových úprav. Započítává se také podlahová plocha zakrytá zabudovanými předměty, jako jsou zejména skříně, vany a jiné zařizovací předměty ve vnitřní ploše bytu.

[www.novebytyrousinov.cz](http://www.novebytyrousinov.cz)  
 tel. +420 702 229 876

