

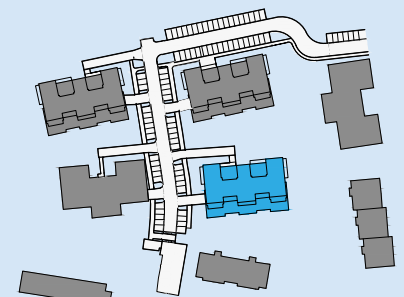
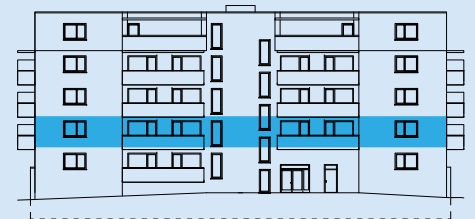
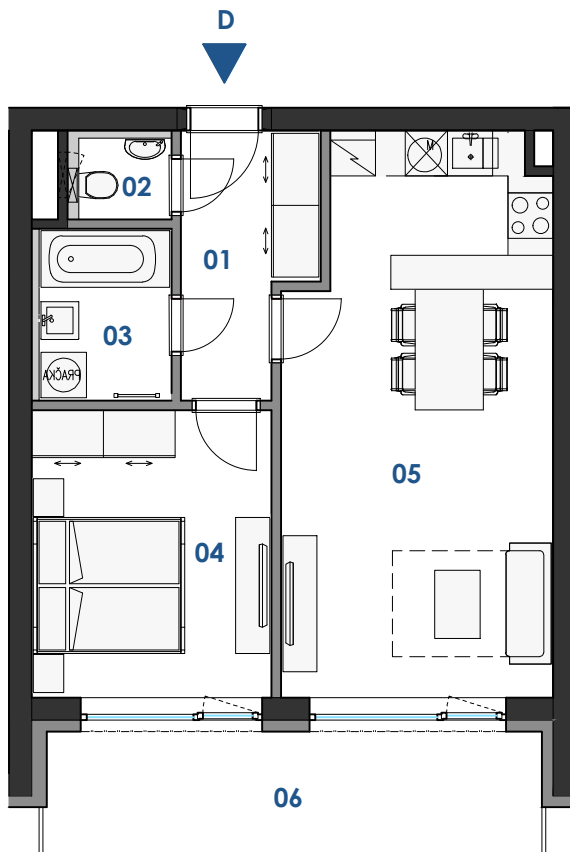


Bytové domy Rousínov



BYT D
PODLAŽÍ 2.NP
2+KK 50,9m²

| OZN. | MÍSTNOST | PLOCHA |
|------|------------------------------|---------------------------|
| 01 | CHODBA | 5,59m ² |
| 02 | WC | 1,32m ² |
| 03 | KOUPELNA | 3,98m ² |
| 04 | LOŽNICE | 12,07m ² |
| 05 | OBÝVACÍ POKOJ + KUCHYŇ | 25,39m ² |
| | PLOCHA PŘÍČEK | 2,55m ² |
| | PODLAHOVÁ PLOCHA BYTU | 50,90m² |
| 06 | BALKÓN | 11,26m ² |
| | PLOCHA CELKEM | 62,16m² |



1m 2.5m 5m



UPOZORNĚNÍ:

Plochy jednotlivých místností jsou pouze orientační. Vyobrazené zařízení v plánech bytů (kuchyňská linka, nábytek) není součástí dodávky. Rozsah dodávky je specifikován ve standardu.
Způsob výpočtu podlahové plochy bytu v jednotce – podlahová plocha ve smyslu nařízení vlády č. 366/2013 Sb. – podlahovou plochu bytu v jednotce tvoří půdorysná plocha všech místností bytu včetně půdorysné plochy všech svislých nosných i nenosných konstrukcí uvnitř bytu, jako jsou stěny, sloupy, pilíře a obdobné svislé konstrukce. Půdorysná plocha je vymezena vnitřními svislými konstrukcemi ohraničujícími byt včetně povrchových úprav. Započítává se také podlahová plocha zakrytá zabudovanými předměty, jako jsou zejména skříně, vany a jiné zařizovací předměty ve vnitřní ploše bytu.

www.novebytyrousinov.cz
tel. +420 702 229 876

